



WORLD  CLASS
CARGO
SECUREMENT
KEEPING PEOPLE **SAFE**
FOR **50** YEARS

BEZPIECZEŃSTWO W FURGONETCE
2021

WISTRA
CARGO CONTROL
THE HEICO COMPANIES

Używane w całej Europie



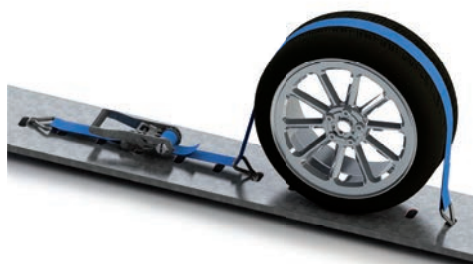
Od lipiec 2021

Zmiany techniczne i prawa autorskie zastrzeżone. Dostawy dokonywane są wyłącznie na naszych warunkach sprzedaży i dostawy. Ten katalog jest naszą własnością intelektualną! Powielanie całości i powielanie w częściach, jak również korzystanie z naszych ilustracji jest dozwolone tylko po naszej zostaniu zgodzie. Nie gwarantujemy danych technicznych, opisów, oświadczeń, instrukcji i zaleceń dotyczących korzystania z oferowanych przez nas produktów. Nie można dochodzić roszczeń prawnych, ponieważ używanie i wykorzystywanie jest zwykle poza naszą kontrolą. Wręcz przeciwnie, użytkownik jest zobowiązany do sprawdzenia i decyzji, w każdym przypadku, czy oferowane przez nas produkty mogą być wykorzystane.

WISTRA GmbH

Spis treści

Ogólne	4
Zabezpieczenie ładunku samochód dostawczy i przyczepa	12
Listwy typu "airline"	13
Punkty mocowania ładunku	29
Końcówki do pasów transportowych, końcówki do listw i akcesoria	30
AirlineStop	37
Pasy transportowe	38
Siatki zabezpieczające ładunek	44
Belki załadunkowe	57
Belki naburtowe	64
Drażki na ubrania	64
Przegroda do zabezpieczania ładunku dla samochodów dostawczych	65
Interesujące fakty	66



Nasze doświadczenie sprawia, że jesteś bezpieczny!

Drodzy Klienci,

Oto nasz nowy katalog.

Na następnych stronach macie Państwo okazję dowiedzieć się więcej o produktach WISTRY.

Poszczególne kategorie dają ogólne wrażenie możliwości naszej nowoczesnej firmy oraz naszych produktów i usług.

Oprócz znanych produktów prezentujemy nasze najnowsze osiągnięcia i akcesoria z nowej gamy.

Cieszymy się na współpracę z Państwem i życzymy przyjemnej lektury naszego najnowszego katalogu.

Pozdrawiam



Mark Zubel



Firma

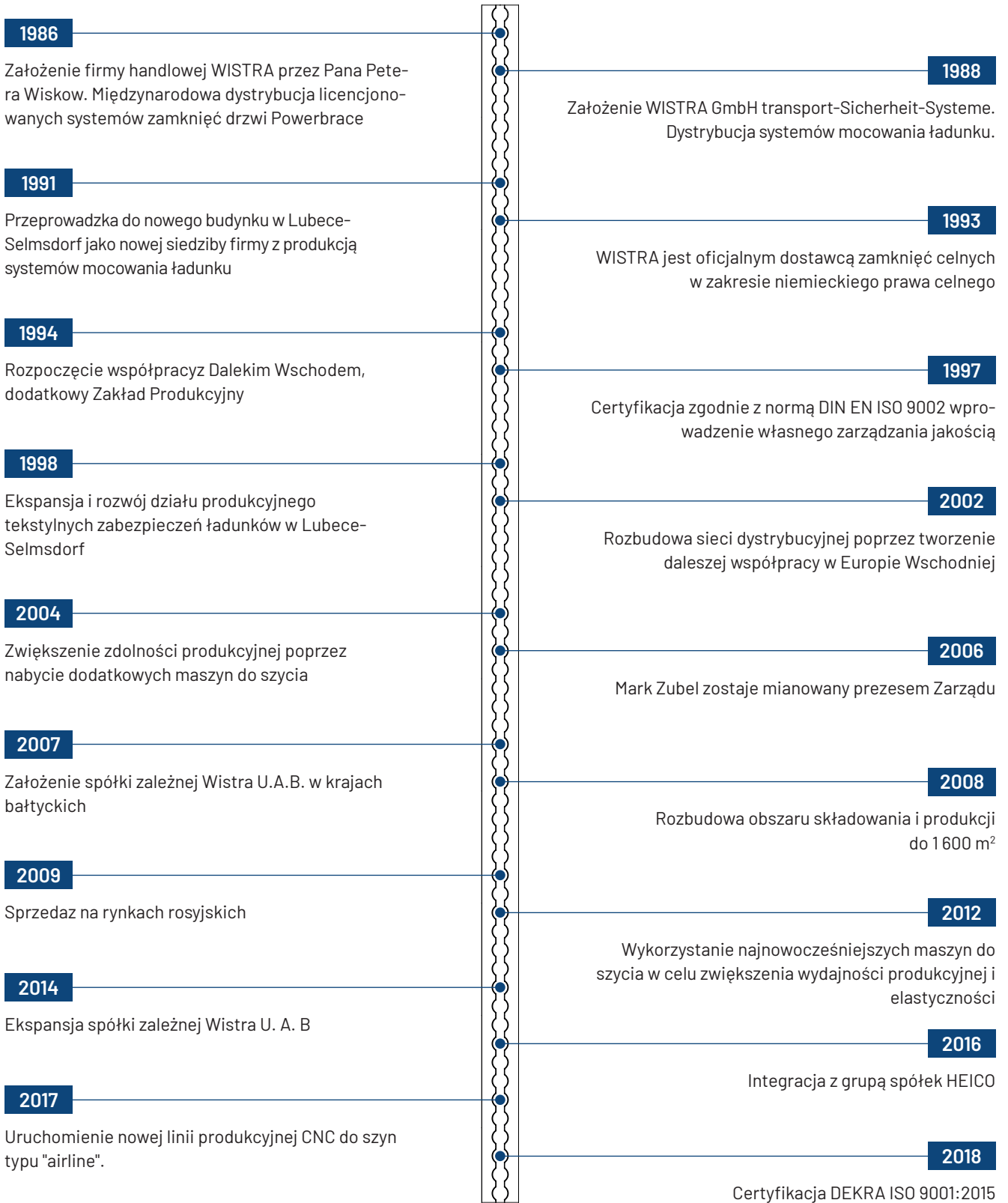
WISTRA oferuje szeroką gamę produktów tekstylnych i zabezpieczeń mocowania ładunku.

Nasza pozycja rynkowa opiera się na kompetentnych pracownikach, którzy zaspakajają Państwa potrzeby dzięki swojemu doświadczeniu i wiedzy, a także zorientowanych na proponowanie wysokiej jakości produktów w rynkowych cenach.

WISTRA-Twój pierwszy kontakt dla innowacyjnych systemów mocowania ładunku w Europie

Ponadto, jako członek grupy HEICO, współpracujemy z amerykańskimi liderami rynku w dziedzinie zabezpieczania ładunku w rozwoju i produkcji.

Ponad 30 lat jakości, ciągłego rozwoju i technicznej modernizacji.





6





Certyfikowane bezpieczeństwo w fazie rozwoju i produkcji

Jakość

Wszystkie produkty z gamy WISTRA poddawane są rygorystycznym testom bezpieczeństwa.

Nasze zarządzanie jakością jest podstawą do zapewnienia naszej niezmiennie wysokiej jakości.

Większość produktów naszego programu podlega nadzwyczajnym obciążeniom ciągłym. Dlatego też materiały, które przetwarzamy, zawsze musiały wytrzymać długą serię testów.

Jest to czysta ochrona dla naszych klientów.

Produkcja

Prawie wszystkie produkty do zabezpieczania ładunków tekstylnych i mechanicznych są opracowywane i konstruowane przez nas.

Na naszych nowoczesnych maszynach kompetentni specjaliści zapewniają montaż i produkcję wszystkich naszych produktów w oparciu o jakość.

Lata współpracy z partnerami dostawcami na całym świecie sprawiają, że możemy zaoferować Państwu doskonały stosunek ceny do jakości.

W tym samym czasie, dzięki tym kooperacjom, możemy zaoferować szeroką gamę rozwiązań specjalnych, takich jak produkty serii "Fix Products", które sprzedajemy jako ekskluzywny partner dla Europy Środkowej. Dzięki własnej linii produkcyjnej w Europie stworzyliśmy warunki do produkcji indywidualnych i dostosowanych do potrzeb klientów listw typu "airline", bez względu na to, ile otworów montażowych i jakiej wielkości otwory są potrzebne.

Na pewno znajdziecie Państwo odpowiednie rozwiązanie dla indywidualnych potrzeb w WISTRA!

Nasz program bezpieczeństwa w skrócie

Tekstylne zabezpieczenie ładunku

Dzięki kilkudziesięcioletniemu doświadczeniu oraz ciągłemu rozwojowi i dodaniu asortymentu produktów jesteśmy w stanie zaoferować Państwu doskonale zaprojektowane rozwiązania do tekstylnego zabezpieczenia ładunku.

Niezależnie od tego, czy powietrze, woda, kolej czy droga – mamy rozwiązanie dla indywidualnych wymagań Państwa firmy w aspekcie zabezpieczenia ładunku.

Codzienne użytkowanie w różnych warunkach świadczy o wysokiej niezawodności naszych produktów i utwierdza nas w stosowaniu najnowszych procesów termicznych.

Pasy WISTRA są testowane i produkowane zgodnie z aktualnym stanem techniki zgodnie z normą EN 12195-2.

Nasze siatki zabezpieczające do zabezpieczania ładunku są specjalnie opracowane do transportu towarów, indywidualnie dopasowane i uszyte. Produkcja, znakowanie i testowanie przeprowadzane są zgodnie z dyrektywą VDI 2700 arkusz 3,3.

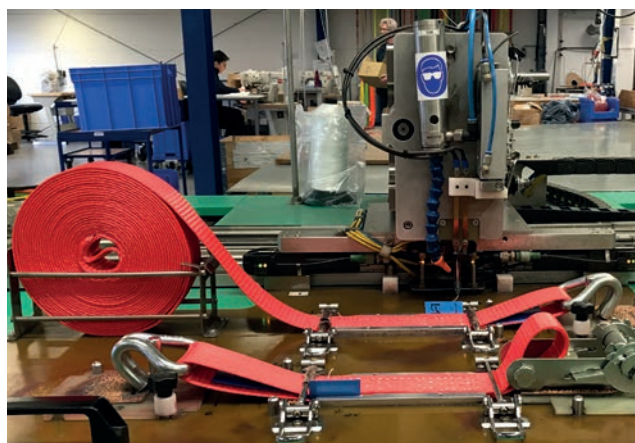
Wiele znanych firm logistycznych i globalnych graczy z powodzeniem korzysta z naszych siatek zabezpieczających ładunek SAFEGUARD w obszarach kolejowych, pocztowych, paczek i transportu ładunków drobnicowych.



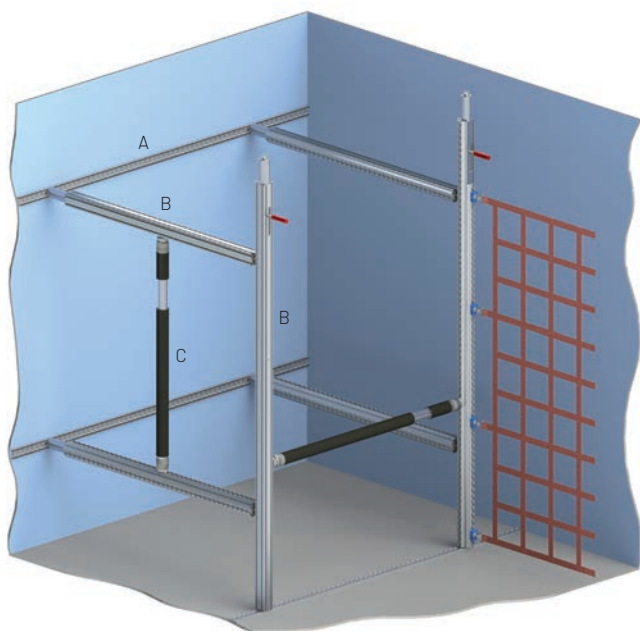
przykład: siatki zabezpieczające ładunek



przykład: pas z metką wszytą w srodek, typu "Quick-View-Label"



przykład: pasów transportowych



A = listw typu "airline"
 B = drążek zabezpieczający
 C = drążek typu "airline"

Mechaniczne zabezpieczenie ładunku

We współpracy z "Customs Crime Institute" opracowaliśmy sprawdzone pod względem celnym urządzenia zabezpieczające ładunek na najwyższym poziomie.

Zaowocowało to opatentowaniem belki nośnej WISTRA LOCK POWERSTOPP, na przykład w celu uszczelnienia pustej przestrzeni pojazdów i wytrzymania obciążeń do 2,5 t.

POWERSTOP to prawdziwy Hercules wśród systemów zabezpieczania ładunków i jest wykorzystywany głównie w połączonym ruchu towarowym na drogach i kolei.

Generalnie, w grupie produktów mechanicznych mocowania ładunku, sztywne środki zabezpieczające są łączone. Chronią towary transportowane bezpiecznie i są dopasowane do wszystkich pojazdów.

WISTRA zaprojektowała wiele z tych środków zabezpieczających jako system modułowy. Gwarantuje to użyteczność różnych systemów mocowania ładunku dla wspólnych szyn lub paneli ściennych zamontowanych w pojeździe.



przykład: belka zabezpieczająca i drążek typu "airline"

Do samochodów dostawczych i przyczep

Gama produktów WISTRA do samochodów dostawczych i przyczep obejmuje systemy mocowania ładunku tekstylne, takie jak pasy, a w szczególności siatki zabezpieczające ładunek z serii SAFEGUARD. Siatki te są dostępne w różnych wypróbowanych i przetestowanych wzorach standardowych, a także jako indywidualnie opracowane rozwiązanie zgodnie z odpowiednimi wymaganiami klienta.

Siatki zabezpieczające ładunek WISTRA mogą być również stosowane do oddzielania przestrzeni, jak w przypadku mocowania tylnego obciążenia i do mocowania w dół. Mogą być przymocowane do standardowych punktów bezpieczeństwa zmontowanych przez producenta pojazdu. Pasujące łączniki

końcowe można znaleźć w tym katalogu.

Oczywiście, wszystkie inne systemy mocowania ładunku, takie jak belki i pasy transportowe mogą być również wykorzystywane dla samochodów dostawczych i przyczep.

WISTRA oferuje zatem indywidualne kompletne rozwiązanie do zabezpieczania ładunku dla samochodów dostawczych i przyczep.

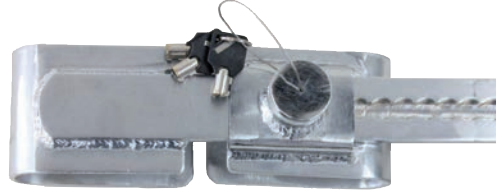
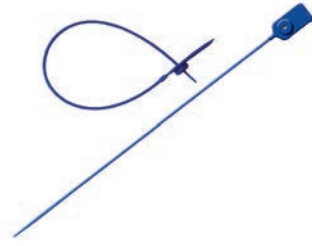
Zapytaj nas o rozwiązanie dla Twojego bezpieczeństwa transportu. Wykwalifikowany personel doradzi kompetentnie i chętnie przedstawi odpowiednią ofertę.

Urządzenia antykradzieżowe

Globalizacja i otwarcie wielu granic na handel krajowy i międzynarodowy zwiększają wymogi dotyczące bezpiecznego handlu towarami.

WISTRA od dawna dostosowuje się do tego i oferuje szeroką gamę uszczelnień bezpieczeństwa dla wymagań dotyczących sprzętu do zabezpieczania obciążenia.

Aby przeciwdziałać kradzieży i manipulacji, WISTRA zebrała szeroką gamę systemów antykradzieżowych. Są one zaprojektowane w taki sposób, że kompletne środki transportu są zabezpieczone i jednocześnie uniemożliwiany jest nieautoryzowany dostęp do obciążenia.



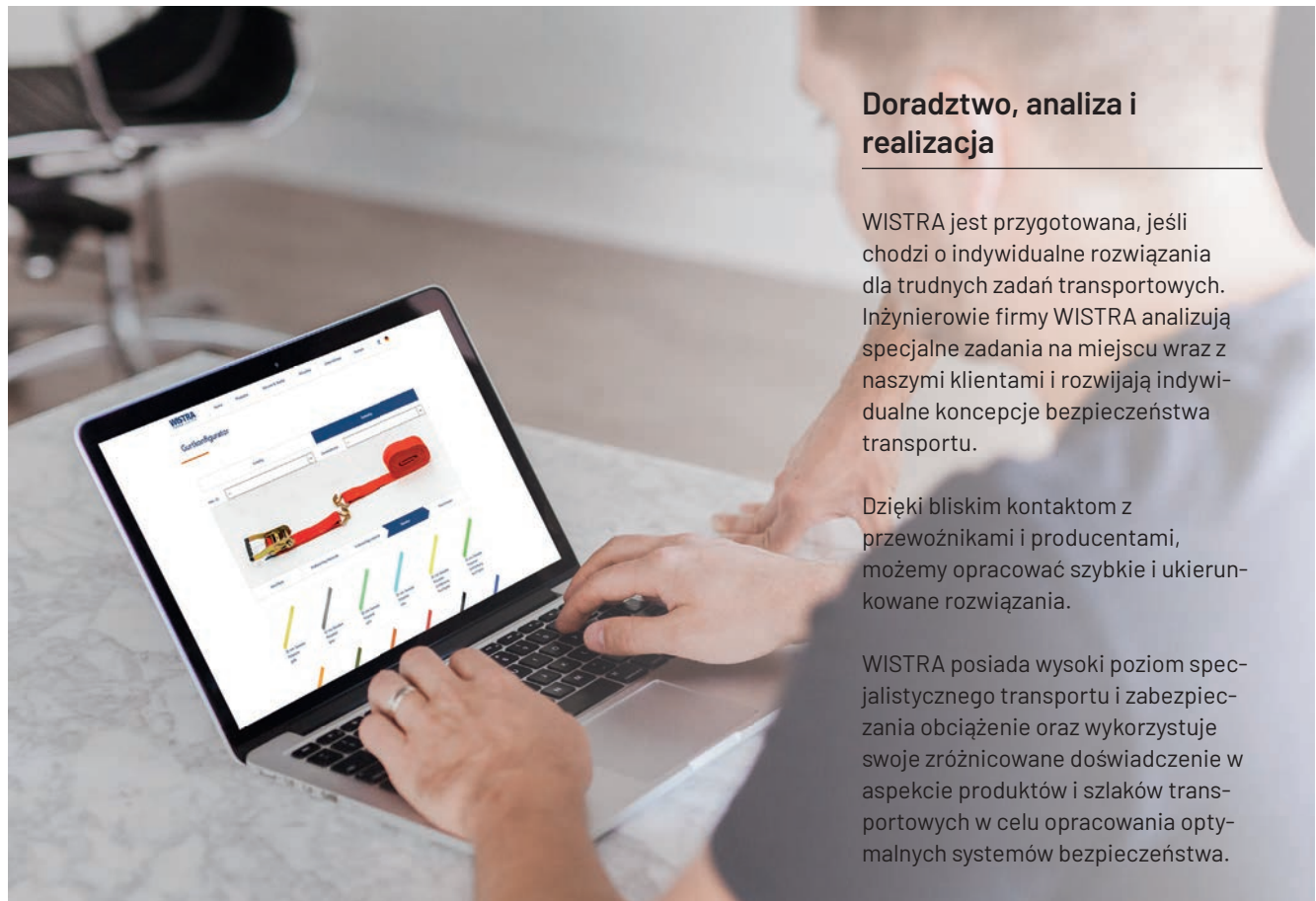
uszczelnienie kontenerowe i zabezpieczenie przed kradzieżą

Zawiesia

W WISTRA asortyment zawiesi obejmuje okrągłe zawiesia i zawiesia ze wzmocnionymi pętlami końcowymi. Aby sprostać nawet najwyższym wymaganiom, są one wykonane tylko z przetestowanych materiałów. Nasze okrągłe zawiesia i zawiesia płaskie nośność do 10 000 kg, są produkowane zgodnie z obowiązującymi normami i są dostępne w indywidualnych długościach.



zawiesie okrągłe i zawiesie płaskie



Doradztwo, analiza i realizacja

WISTRA jest przygotowana, jeśli chodzi o indywidualne rozwiązania dla trudnych zadań transportowych. Inżynierowie firmy WISTRA analizują specjalne zadania na miejscu wraz z naszymi klientami i rozwijają indywidualne koncepcje bezpieczeństwa transportu.

Dzięki bliskim kontaktom z przewoźnikami i producentami, możemy opracować szybkie i ukierunkowane rozwiązania.

WISTRA posiada wysoki poziom specjalistycznego transportu i zabezpieczania obciążenia oraz wykorzystuje swoje zróżnicowane doświadczenie w aspekcie produktów i szlaków transportowych w celu opracowania optymalnych systemów bezpieczeństwa.



Indywidualne zapytania klientów

Jesteśmy przygotowani, aby technicznie wdrożyć Państwa niestandardowe prośby. WISTRA może dostarczać Państwu taśmy do szycia pasów, we wszystkich kolorach i długościach cięcia, nawet jeśli nie są one pokazane w tym katalogu.

Na życzenie możemy produkować wiele produktów z logo firmy i/lub nazwą firmy. Nawet produkty wykonane na zamówienie stanowią dla nas wyzwania do rozwiązania.

Jeśli nie znajdą Państwo żądanego numeru artykułu w tym katalogu, prosimy nie wahać się z nami skontaktować. Razem z pewnością znajdziemy dla Państwa odpowiednie rozwiązanie.

Najlepiej sprzedający się produkt

Listwa typu "airline" 5503

Więcej na Stronie 68



**Zabezpieczenie ładunku
samochód dostawczy i przyczepa**

Listwy typu "airline"



Listwy i akcesoria typu "airline" WISTRA podlegają ciągłym kontrolom materiałowym i jakościowym.

Z rosnącą liczbą różnych wzorów, oferujemy naszym klientom listwy typu "airline" dla różnych typów samochodów.

Szeroka gama pasów transportowych, siatek transportowych zabezpieczających ładunek, systemów blokowania i mocowania belek, drążki do transportu odzieży, a także systemów mocowania i różnego rodzaju zakończenia.

Listwy WISTRA typu "airline" zawierają różne wersje w aluminium naturalnym.

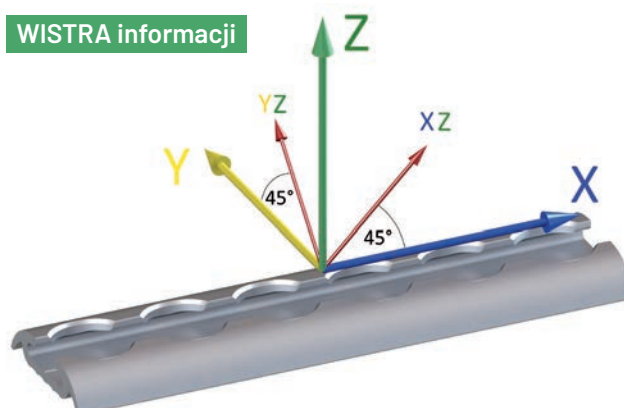
Na życzenie oferujemy również specjalne rozwiązania i konstrukcje z otworami i wykończeniem powierzchniowym, takimi jak lakiery proszkowe lub anodowane.

Celowo rezygnujemy z wysokich wartości wytrzymałości. W naszym laboratorium testowym wartości LC zostały określone przy użyciu naszych mocowań.

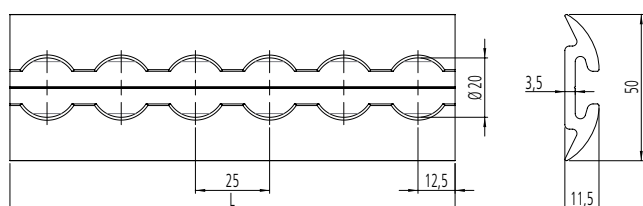
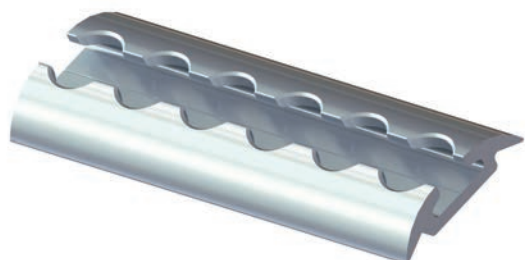
Należy pamiętać, że podczas montażu listwy typu "airline" decydujące znaczenie ma typ połączenia (wkręty, nity, klejnie itp.) oraz wytrzymałość podłoża (pręty, belki, arkusze itp.).

Ponadto bardzo ważne jest to, który pas jest używany, z którym łącznikiem (pojedynczy, podwójny lub Quattro), pod którym kątem.

Nasz zespół sprzedaży chętnie pomoże Państwu w wyborze.



Listwa typu "airline" 5503



Dane techniczne

- > wersja półokrągła
- > szerokość szyny: 50 mm
- > średnica otworu: 20 mm
- > siatka otworów: 25 mm
- > długość: 6 000 mm +5/-0 / 3 000 mm +1/-5 / 2 000 mm +1/-5
- > materiał: aluminium, naturalne

Opis	Numer artykułu
listwa 5503 air 6000 mm błyszcząca	21550320-6000
listwa 5503 air 3000 mm błyszcząca	21550320-3000
listwa 5503 air 2000 mm błyszcząca	21550320-2000

siła LC

Montaż końcowy WIS	382	380
Z 90°	500 daN	1000 daN
X-Z 45°	500 daN	1000 daN
Y-Z 45°	400 daN	900 daN

LC-wytrzymałość: co 75 mm śruba mocująca M6 DIN 7991 10,9

Końcówka dla listwy w wersji kliknięcia

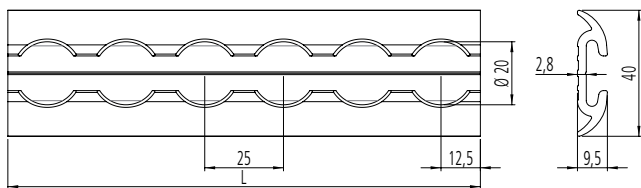


Dane techniczne

- > do szyny typu "airline" numer 5503
- > kolor: czarny

Opis	Numer artykułu
listwa 5106 air klik, czarny	215106001540

Listwa typu "airline" 5513



Dane techniczne

- > wersja półokrągła
- > szerokość szyny: 40 mm (wersja wąska)
- > średnica otworu: 20 mm
- > siatka otworów: 25 mm
- > długość: 3 000 mm +1/-5 / 2 000 mm +1/-5 / 1 000 mm +1/-5
- > materiał: aluminium, naturalne

Opis	Numer artykułu
listwa 5513 air 3000 mm błyszcząca wąska	21551320-3000
listwa 5513 air 2000 mm błyszcząca wąska	21551320-2000
listwa 5513 air 1000 mm błyszcząca wąska	21551320-1000

siła LC

Montaż końcowy WIS	382	380
Z 90°	500 daN	600 daN
X-Z 45°	500 daN	500 daN
Y-Z 45°	350 daN	400 daN

LC-wytrzymałość: co 75 mm śruba mocująca M5 DIN 7991 10,9

Końcówka w wersji kliknięcia

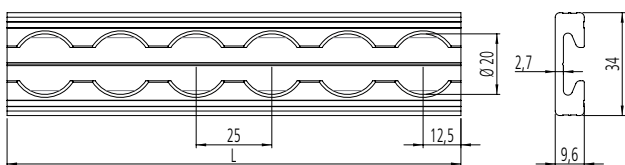


Dane techniczne

- > do szyny typu "airline" numer 5513
- > kolor: czarny

Opis	Numer artykułu
listwa 5113 air klik, czarny	215113001540

Listwa typu "airline" 5504



Dane techniczne

- > konstrukcja kątowna
- > szerokość szyny: 34 mm
- > średnica otworu: 20 mm
- > siatka otworów: 25 mm
- > długość: 6 000 mm +5/-0 / 3 000 mm +5/-0 / 2 000 mm +5/-0
- > materiał: aluminium, naturalne

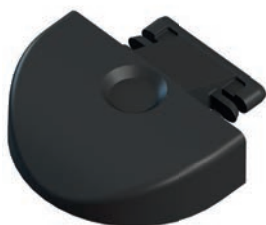
Opis	Numer artykułu
listwa 5504 air 6000 mm błyszcząca	21550420-6000
listwa 5504 air 3000 mm błyszcząca	21550420-3000
listwa 5504 air 2000 mm błyszcząca	21550420-2000

siła LC

Montaż końcowy WIS	382	380
Z 90°	500 daN	500 daN
X-Z 45°	500 daN	500 daN
Y-Z 45°	400 daN	400 daN

LC-wytrzymałość: co 75 mm śruba mocująca M5 DIN 7991 10,9

Końcówka w wersji kliknięcia

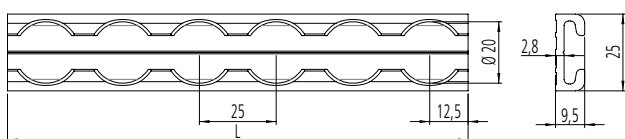
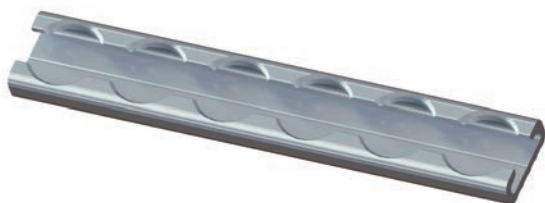


Dane techniczne

- > do szyny typu "airline" numer 5504
- > kolor: czarny

Opis	Numer artykułu
listwa 5103 air końcówka czarna czarny	215103001540

Listwa typu "airline" 5514



Dane techniczne

- > konstrukcja kątowna
- > szerokość szyny: 25 mm (wersja wąska)
- > średnica otworu: 20 mm
- > siatka otworów: 25 mm
- > długość: 3 000 mm +1/-5 / 2 000 mm +1/-5 / 1 000 mm +1/-5
- > materiał: aluminium, naturalne

Opis	Numer artykułu
listwa 5514 Air 3000 mm błyszcząca wąska	21551420-3000
listwa 5514 Air 2000 mm błyszcząca wąska	21551420-2000
listwa 5514 Air 1000 mm błyszcząca wąska	21551420-1000

siła LC

Opis	382	380
Z 90°	450 daN	450 daN
X-Z 45°	350 daN	450 daN
Y-Z 45°	250 daN	300 daN

LC-wytrzymałość: co 75 mm śruba mocująca M5 DIN 7991 10,9

Końcówka w wersji kliknięcia



Dane techniczne

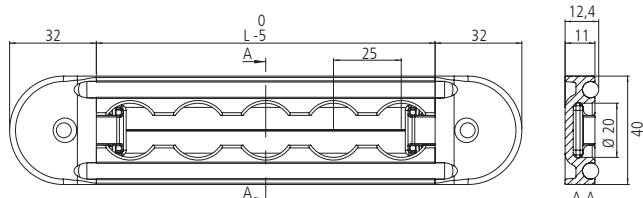
- > do szyny typu "airline" numer 5514
- > kolor: czarny

Opis	Numer artykułu
listwa 5114 air końcówka czarna	215114001540

Listwa typu "airline" 5508, zmontowana



kolor niebieski na podstawie RAL 5002



Dane techniczne

- > szerokość szyny: 40 mm
- > średnica otworu: 20 mm
- > siatka otworów: 25 mm
- > długość: 3 000 mm +1/-5 / 2 000 mm +1/-5 / 1 000 mm +1/-5
- > długość wraz z zaślepkami: 3 064 mm +1/-5 / 2 064 mm +1/-5 / 1 064 mm +1/-5
- > materiał: aluminium, naturalne

Wersja czarna z wbudowaną ochroną gumową i z dwoma końcówkami

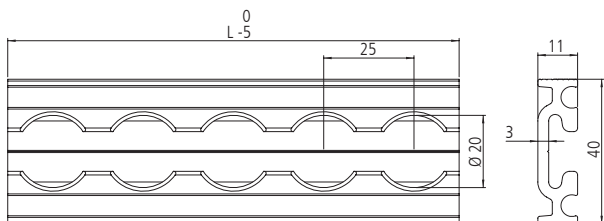
Opis	Numer artykułu
listwa 5508 air zestaw 3000 mm	21550877-3000
listwa 5508 air zestaw 2000 mm	21550877-2000
listwa 5508 air zestaw 1000 mm	21550877-1000

Wersja niebieska ze zintegrowanym zabezpieczeniem silikonowym i z dwoma końcówkami

Opis	Numer artykułu
listwa 5508 air zestaw 3000 mm	21550878-3000
listwa 5508 air zestaw 2000 mm	21550878-2000
listwa 5508 air zestaw 1000 mm	21550878-1000

Listwa typu "airline" 5508

18



Dane techniczne

- > konstrukcja bez osłony gumowej i bez nasadek końcowych
- > szerokość szyny: 40 mm
- > średnica otworu: 20 mm
- > siatka otworów: 25 mm
- > długość: 3 000 mm +1/-5
- > materiał: aluminium, naturalne

Opis	Numer artykułu
listwa 5508 air 3000 mm bez gumy i końcówek	21550820-3000

siła LC

Montaż końcowy WIS	382	380
Z 90°	500 daN	1000 daN
X-Z 45°	500 daN	1000 daN
Y-Z 45°	400 daN	900 daN

LC-wytrzymałość: co 75 mm śruba mocująca M6 DIN 7991 10,9

Guma do listwy typu "airline" numer 5508



kolor niebieski na podstawie RAL 5002

Dane techniczne

> sznur gumowy czarny: 50 metrów na rolce

Opis	Numer artykułu
szyna 5508 sznur gumowy (50 m rolka)	21550800-50000

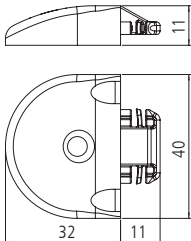
> Przewód silikonowy niebieski: 100 metrów na rolce

Opis	Numer artykułu
szyna 5508 sznur silikonowy (100 m rolka)	21550801-100000

Końcówka w wersji kliknięcia



kolor niebieski na podstawie RAL 5002



Dane techniczne

> do szyny typu "airline" numer 5508

Czarna plastikowa nasadka końcowa

Opis	Numer artykułu
końcówka 5104 końcówka do 5508	215104001540

Niebieska plastikowa nasadka końcowa

Opis	Numer artykułu
końcówka 5104 końcówka do 5508	215104001340

Listwa typu "airline" - przygotowana na specjalne zamówienie



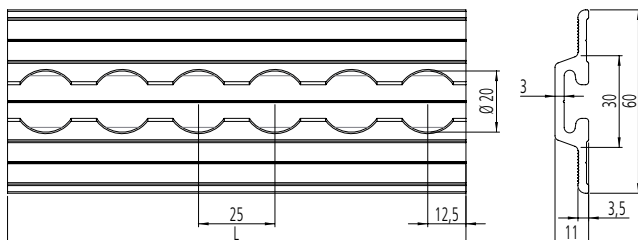
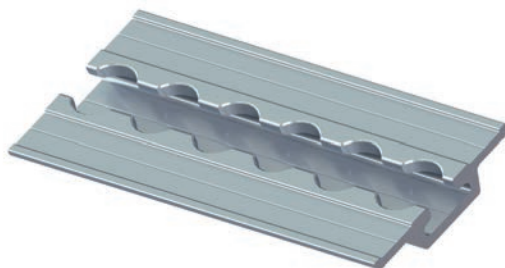
Skonfiguruj listwę typu "airline" samodzielnie!

- 1 Należy określić typ listwy.
- 2 Należy wybrać, czy listwa ma być naturalna, anodowana czy lakierowana proszkowo.
- 3 Należy określić długość.

- 4 Należy określić liczbę i Wersja Otwórów montażowych.
- 5 Można określić wszelkie promienie na rogach.

Realizujemy Państwa życzenia. Prosimy o kontakt z nami!

Listwa typu "airline" 5507



Dane techniczne

- > z skrzydłem na górze do integracji Listwa typu „airline”
- > szerokość szyny: 60 mm
- > średnica otworu: 20 mm
- > siatka otworów: 25 mm
- > długość: 3 000 mm +1/-5
- > materiał: aluminium, naturalne

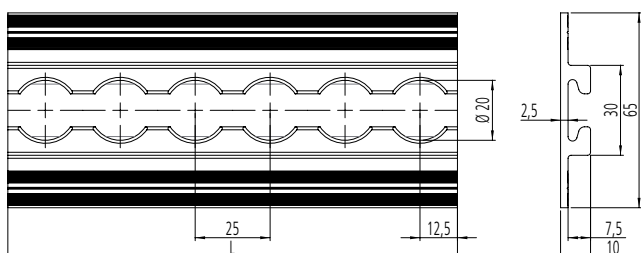
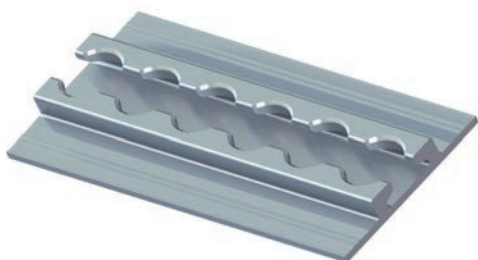
Opis	Numer artykułu
listwa 5507 Air 3000 mm błyszcząca	21550720-3000

siła LC

Montaż końcowy WIS	382	380
Z 90°	500 daN	1000 daN
X-Z 45°	500 daN	1000 daN
Y-Z 45°	400 daN	900 daN

LC-wytrzymałość: co 75 mm śruba mocująca M6 DIN 7991 10,9

Listwa typu "airline" 5501



Dane techniczne

- > z skrzydłem na dole do montażu pod podłogę
- > szerokość szyny: 65 mm
- > wysokość szyny: 10 mm
- > średnica otworu: 20 mm
- > siatka otworów: 25 mm
- > długość: 3 000 mm +/-5
- > materiał: aluminium, naturalne

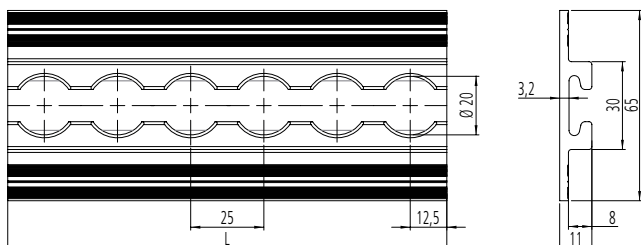
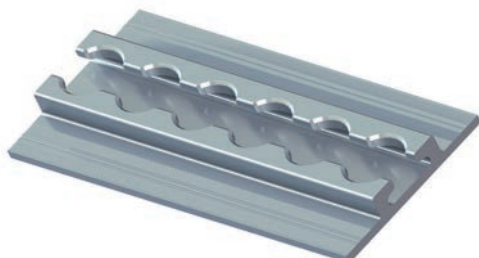
Opis	Numer artykułu
listwa 5501 air 3000 mm błyszcząca	21550120-3000

siła LC

Montaż końcowy WIS	382	380
Z 90°	500 daN	500 daN
X-Z 45°	500 daN	500 daN
Y-Z 45°	400 daN	400 daN

LC-wytrzymałość: co 75 mm naprzeciwko śruby z łbem soczewkowym M6 DIN 7380 8,8

Listwa typu "airline" 5510



Dane techniczne

- > z skrzydłem na dole do montażu na podłogę
- > szerokość szyny: 65 mm
- > wysokość szyny: 11 mm
- > średnica otworu: 20 mm
- > siatka otworów: 25 mm
- > długość: 3 000 mm +/-5
- > materiał: aluminium, naturalne

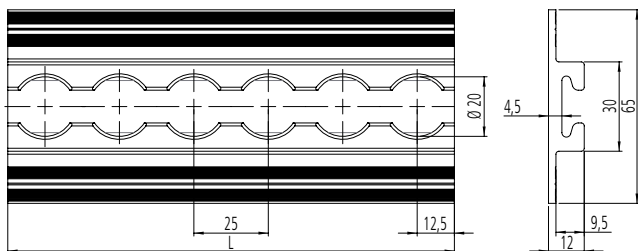
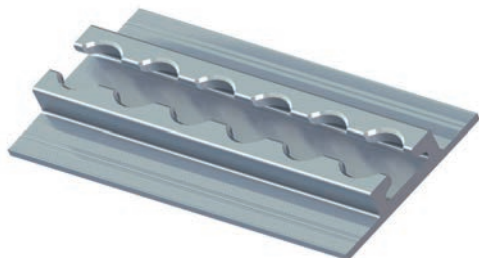
Opis	Numer artykułu
listwa 5510 air 3000 mm błyszcząca	21551020-3000

siła LC

Opis	382	380
Z 90°	500 daN	1000 daN
X-Z 45°	500 daN	1000 daN
Y-Z 45°	400 daN	900 daN

LC-wytrzymałość: co 75 mm naprzeciwko Śruba z łbem soczewkowym M6 DIN 7380 8,8

Listwa typu "airline" 5506



Dane techniczne

- > z skrzydłem na dole do montażu pod podłogę
- > szerokość szyny: 65 mm
- > wysokość szyny: 12 mm
- > średnica otworu: 20 mm
- > siatka otworów: 25 mm
- > długość: 6 000 mm +/-5 / 3 000 mm +/-5
- > materiał: aluminium, naturalne

Opis	Numer artykułu
listwa 5506 air 6000 mm błyszcząca 12 mm	21550620-6000
listwa 5506 air 3000 mm błyszcząca 12 mm	21550620-3000

siła LC

Montaż końcowy WIS	382	380
Z 90°	500 daN	1000 daN
X-Z 45°	500 daN	1000 daN
Y-Z 45°	400 daN	900 daN

LC-wytrzymałość: co 75 mm naprzeciwko śruba z łbem soczewkowym M6 DIN 7380 8,8

Końcówka w wersji kliknięcia

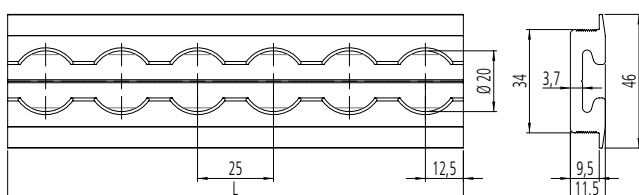


Dane techniczne

- > do szyny typu "airline" numer 5506
- > kolor: czarny

Opis	Numer artykułu
listwa 5105 air końcówka czarna	215105001540

Listwa typu "airline" 5502



Dane techniczne

- > z skrzydłem na górze do montażu na podłogę
- > szerokość szyny: 46 mm
- > średnica otworu: 20 mm
- > siatka otworów: 25 mm
- > długość: 6 000 mm +1/-5 / 3 000 mm +1/-5 / 2 000 mm +1/-5
- > materiał: aluminium, naturalne

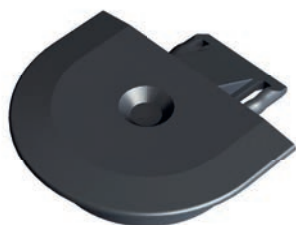
Opis	Numer artykułu
listwa 5502 Air 6000 mm błyszcząca	21550220-6000
listwa 5502 Air 3000 mm błyszcząca	21550220-3000
listwa 5502 Air 2000 mm błyszcząca	21550220-2000

siła LC

Montaż końcowy WIS	382	380
Z 90°	500 daN	1000 daN
X-Z 45°	500 daN	1000 daN
Y-Z 45°	400 daN	900 daN

LC-wytrzymałość: co 75 mm śruba mocująca M6 DIN 7991 10,9

Końcówka w wersji kliknięcia

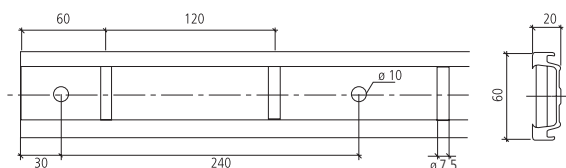


Dane techniczne

- > do szyny typu "airline" numer 5502
- > kolor: czarny

Opis	Numer artykułu
końcówka do listwy typu 5502	215102001540

Listwa 4710



Dane techniczne

- > z gumową ochroną
- > szerokość: 66 mm (w tym profil ochronny)
- > wysokość: 23 mm (w tym profil ochronny)
- > średnica otworu pręta: 8 mm
- > otwór: \varnothing 10 mm, siatki 240 mm
- > trzpień: \varnothing 7,5 mm, siatki 120 mm
- > aluminium, naturalne

Opis	Numer artykułu
szyna 4710 6000 mm	21471020-6000
szyna 4710 3000 mm	21471020-3000
szyna 4710 2000 mm	21471020-2000

Listwa w wersji kliknięcia



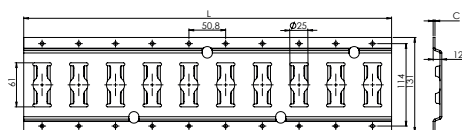
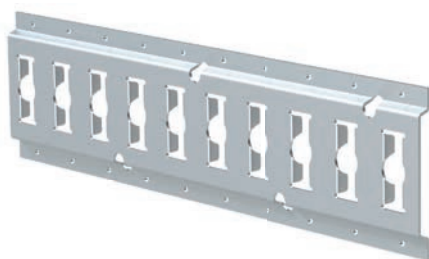
Dane techniczne

- > do szyny typu 4710
- > kolor: czarny

Opis	Numer artykułu
szyna 4710 końcówka	212106661540

24

Szyna typu Kombi 3009



Dane techniczne

- > z otworem spustu
- > szerokość szyny: 131 mm
- > wysokość szyny: 12 mm
- > siatka otworów: 50,8 mm

Opis	Numer artykułu
szyna 3 mm aluminium	213009300020

Końcówka w wersji kliknięcia



Dane techniczne

- > do listwy typu 3009
- > kolor: szary

Opis	Numer artykułu
szyna 3009 końcówka szara	212109951240

Profil zabezpieczający listwę typu "airline"



kolor szary zgodny z RAL 7011

Dane techniczne

- > profil zabezpieczający
- > długość standardowa: 3 000 mm
- > waga: 665 g
- > materiał: plastik
- > kolor: szary

Opis	Numer artykułu
listwa 5109 air 3000 mm profil szary	21510901-3000

Zatyczki do listwy typu "airline"



Dane techniczne

- > materiał: plastik
- > zapobiega przed bezpośrednim kontaktem listwy z ładunkiem

Numer artykułu	Numer artykułu
zatyczka	21510100

LED listwa typu "airline" 5523

NOWY!
Listwa typu "airline" z lampkami LED



Podłączenie elektryczne

Połączenie jest wykonane z dwóch przewodów 0,5 mm² przekroju poprzecznego.

Jeśli to konieczne, końcówki mogą być również przykręcane. W tym celu, końcówki mają wywiercony otwór z tyłu z 4,3 mm wiertła.

Uwaga: Maksymalne napięcie taśmy LED wynosi 13,8 V. Jeżeli sieć pokładowa pojazdu nie ogranicza się do tego napięcia, należy użyć ogranicznika napięcia, aby uniknąć przegrzania szyny LED.

26

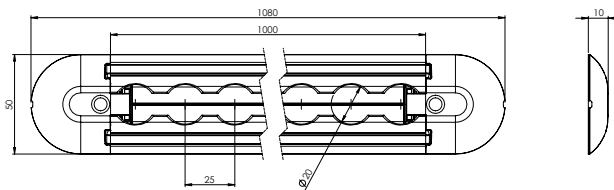


Dane techniczne

- > wersja półokrągła z 2 zintegrowanymi pasami LED i 2 zaślepkami
- > szerokość szyny: 50 mm
- > wysokość szyny: 10 mm
- > średnica otworu: 20 mm
- > siatka otworów: 25 mm
- > długość listwy: 1 000 mm +1/-5
- > długość z zaślepkami: 1 080 mm +1/-5
- > aluminium, naturalne
- > napięcie: 12 V
- > wydajność: 13,8 W (całkowita wydajność 27,6 W)
- > kolor: 6500 K
- > lumenów: 870 lm na pasek
- > klasa: IP67
- > waga: 565 g

Dostępny w zestawie po 5 sztuk z przewodem połączeniowy 1 m lub 2 m

Bezeichnung	Numer artykułu
listwa 5523 air zestaw 1000 mm błyszcząca LED	215523770500
listwa 5523 air zestaw 2000 mm błyszcząca LED	215523770501



Końcówka bez terminala przyłączeniowego (wersja kliknięcia)



Dane techniczne

- > do szyny typu "airline" numer 5523
- > kolor: czarny

Opis	Numer artykułu
końcówka 5523	215123011540

Końcówka z terminalem przyłączeniowym (wersja do klikania)



Dane techniczne

- > do szyny typu "airline" numer 5523
- > kolor: czarny

Opis	Numer artykułu
końcówka 5523	215123501540

Pasek LED



Dane techniczne

- > długość: 1 025 mm +/- 5
- > z przewodem połączeniowym 45 mm
- > z dwustronną taśmą klejącą z tyłu
- > napięcie: 12 V
- > moc znamionowa: 13,8 W
- > kolor: 6 500 K
- > lumenów: 870 lm na pasek
- > klasa: IP67

Opis	Numer artykułu
pasek LED 1000 mm	21552300-1000

Kątowa szyna typu "airline"



Uwaga: Ta listwa kątowa typu „airline” jest przeznaczona do montażu narożnego (90 °).



Dane techniczne

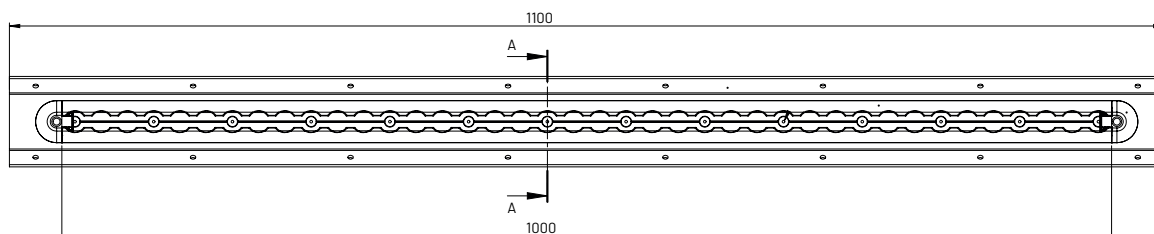
- > kształt: okrągły/półokrągły
- > długość: 1000 mm +/- 5mm
- > średnica otworu: 20mm
- > układ otworów: 25mm
- > materiał: aluminium
- > długość kątownika: 1100 mm
- > długość listwy typu "airline" 1000 mm +/- 5 mm, włączając zakończenia 1050 mm +/- 5 mm
- > co 150 mm otwory do mocowania kątownika

Opis

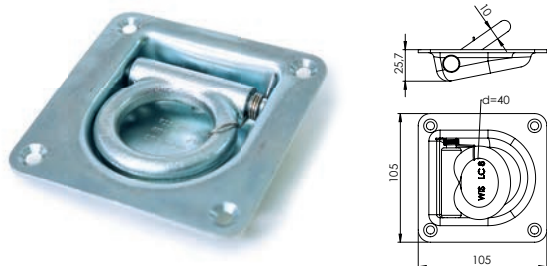
Kątowa szyna typu "airline"

Numer artykułu

16000000203



Punkt mocowania 315

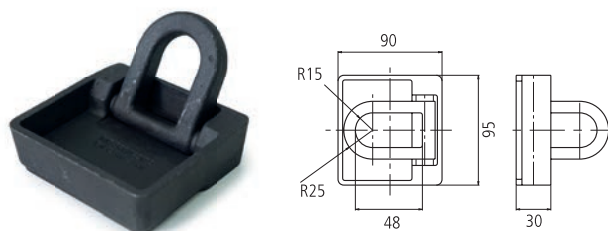


Dane techniczne

- > siła mocowania (LC): 800 daN
- > materiał: stal galwanizowana
- > wymiary: 105 x 105 mm

Opis	Numer artykułu
punkt mocowania 315	243150000012

Punkt mocowania 370

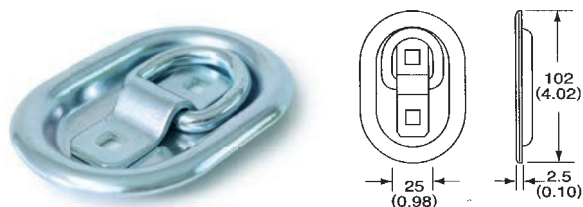


Dane techniczne

- > siła mocowania (LC): 2 500 daN
- > materiał: stal, nieleczona
- > wymiary: 95 x 90 x 30 mm

Opis	Numer artykułu
punkt mocowania 370	243700000010

Punkt mocowania 360

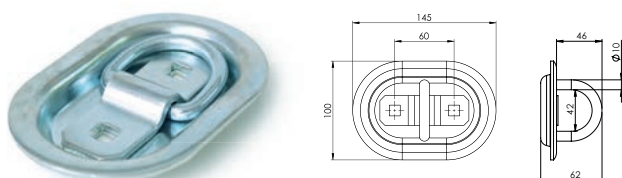


Dane techniczne

- > siła mocowania (LC): 350 daN
- > materiał: stal galwanizowana
- > wymiary: 104 x 70 mm (owalny kształt)

Opis	Numer artykułu
punkt mocowania 360	243600000012

Punkt mocowania 362



Dane techniczne

- > siła mocowania (LC): 800 daN
- > materiał: stal galwanizowana
- > wymiary: 145 x 100 mm (owalny kształt)

Opis	Numer artykułu
punkt mocowania 362	243620000012

Wkręcany punkt mocowania



Dane techniczne

- > gwint: M8
- > punkt mocowania (LC): 500 daN
- > z nakrętką udarową

Opis	Numer artykułu
złączka wkręcana M8 z nakrętką udarową	140000037701

Uchwyt



Dane techniczne

- > nadaje się do mocowania pasa transportowego 25 mm
- > materiał: stal ocynkowana ogniowo
- > długość: 68 mm
- > szerokość: 15 mm
- > wysokość: 15 mm
- > otwór: 52 mm
- > otwory montażowe do nitów 5 mm
- > waga: około 22 g

Opis	Numer artykułu
uchwyt 15 x 52	950300001812



Na przykład, aby użyć tego pasa **WTR 1000 z klamrą**:

- > taśma: 25 mm, niebieski

Opis	Numer artykułu
WTR 1000-025 0,3 + 3,2 m sygnał niebieski SN	1251293

Końcówka do listwy typu "airline" 382



Dane techniczne

- > punkt mocowania (LC): 500 daN
- > obudowa z tworzywa sztucznego
- > kolor: niebieski

Opis	Numer artykułu
końcówka 382 WIS końcówka niebieska	140000038200

Końcówka do listwy typu "airline" 385



Dane techniczne

- > punkt mocowania (LC): 500 daN
- > obudowa z tworzywa sztucznego
- > kolor: czerwony

Opis	Numer artykułu
końcówka 385 WIS końcówka czerwona	140000038500

Końcówka do listwy typu "airline" 386



Dane techniczne

- > punkt mocowania (LC): 500 daN
- > obudowa z tworzywa sztucznego
- > kolor: czarny

Opis	Numer artykułu
końcówka 386 WIS końcówka do listwy typu "airline" czarna	140000038600

Końcówka do listwy typu "airline" 387



Dane techniczne

- > punkt mocowania (LC): 500 daN
- > obudowa z tworzywa sztucznego
- > sprężyna, pierścień i trzpień do trzymania ze stali nierdzewnej
- > kolor: antracyt

Opis	Numer artykułu
końcówka 387 końcówka do listwy typu "airline"	140000038700

Końcówka do listwy typu "airline" 388



Dane techniczne

- > siła mocowania (LC): 500 daN
- > obudowa z tworzywa sztucznego
- > kolor: pomarańczowy

Opis	Numer artykułu
końcówka 388 WIS końcówka do listwy typu "airline" pomarańczowa	140000038800

Końcówka do listwy typu "airline" 379



Dane techniczne

- > siła mocowania (LC): 500 daN
- > średnica otworu pierścienia (wewnątrz): 34 mm
- > materiał: stal, aluminium

Opis	Numer artykułu
końcówka 379 końcówka do listwy typu "airline"	140000037900

Końcówka do listwy typu "airline" - podwójna 380



Dane techniczne

- > siła mocowania (LC): 10 kN
- > materiał: stal galwanizowana

Opis	Numer artykułu
końcówka 380 końcówka do listwy typu "airline"	140000038000

Końcówka do listwy typu "airline" - podwójna 381



Dane techniczne

- > siła mocowania (LC): 400 daN
- > pierścień, średnica wewnętrzna: 25 mm
- > materiał: stal galwanizowana

Opis	Numer artykułu
końcówka 381 końcówka do listwy typu „airline”	140000038100

Końcówka do listwy typu "airline" - quattro 383



Dane techniczne

- > siła odciągowa (LC): 25 kN
- > materiał: stal galwanizowana

Opis	Numer artykułu
końcówka 383 końcówka do listwy typu "airline"	140000038300

Punkt mocowania do systemu typu "airline"

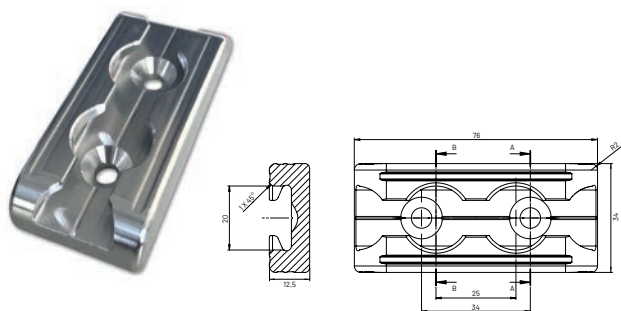


Dane techniczne

- > w tym 2 otwory montażowe
- > otwory montażowe: Głowica pionowa M5
- > średnica otworu: 45 mm
- > materiał: aluminium, naturalne

Opis	Numer artykułu
punkt mocowania 5600 air 45 mm aluminium okrągłe 5,5 mm	21560125

Prostokątny punkt mocowania typu „airline”



Dane techniczne

- > długość x szerokość x wysokość 76 mm x 34 mm x 12.5 mm
- > zawiera dwa otwory montażowe M6
- > materiał: surowe aluminium
- > nośność: 400 daN
- > waga: około 60g

Opis	Numer artykułu
Prostokątny punkt mocowania typu „airline”	2430003

Haki druciane do systemu typu "airline"



Dane techniczne

- > z osłoną PVC do zawieszania przewodów lub ubrań
- > nośność: 50 kg

Opis	Numer artykułu
hak 527 hak druczany do końcówki 382	140000052700

Blok przesuwny z dwoma gwintowanymi otworami M6



Dane techniczne

- > do mocowania różnych materiałów do szyn typu "airline"
- > materiał: stal galwanizowana
- > wymiary: 50 x 18 mm
- > odległość gwintowanych otworów: 25 mm

Opis	Numer artykułu
blok 2x M6	215108200612

Blok przesuwny z dwoma gwintowanymi otworami M6



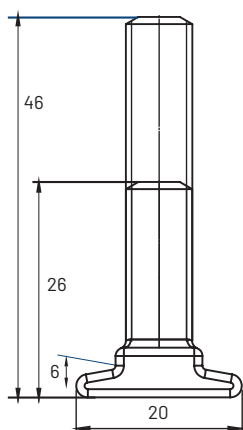
Dane techniczne

- > do mocowania różnych materiałów do listwy typu "airline"
- > materiał: stal galwanizowana
- > wymiary: 75 x 18 mm
- > odległość gwintowanych otworów: 25 mm

Opis	Numer artykułu
blok 3x M6	215108300612

Kłosek ślizgowy ze śrubą gwintowaną M8 i M10

34



Dane techniczne

- > do mocowania różnych produktów na listwach mocujących
- > śrubą gwintowaną M8/M10
- > materiał: stal ocynkowana
- > LC (siła mocowania): 2.000 daN

Opis	Numer artykułu
Kłosek ślizgowy M8 ze śrubą gwintowaną 20 mm	21510830
Kłosek ślizgowy M8 ze śrubą gwintowaną 40 mm	21510831
Kłosek ślizgowy M10 ze śrubą gwintowaną 20 mm	21510832
Kłosek ślizgowy M10 ze śrubą gwintowaną 40 mm	21510833

Mocowanie śrubowe z nakrętką samozabezpieczającą do listwy typu "airline"



Dane techniczne

- > gwint: M8 x 25 / 30 / 40 / 60
- > materiał: stal galwanizowana
- > zmontowane

Opis	Numer artykułu
mocowanie śrubowe 5107 M8x25 z nakrętką podkładka, obszar zaciskania do 7 mm	21510784
mocowanie śrubowe 5107 M8x30 z nakrętką podkładka, obszar zaciskania do 11 mm	21510785
mocowanie śrubowe 5107 M8x40 z nakrętką podkładka, obszar zaciskania do 22 mm	21510786
mocowanie śrubowe 5107 M8x60 z nakrętką podkładka, obszar zaciskania do 42 mm	21510787

Łącznik śrubowy z wkręcanym uchwytem z tworzywa sztucznego do listwy typu "airline"



Dane techniczne

- > gwint: M8 x 25 / 30 / 40 / 60
- > materiał: stal galwanizowana
- > zmontowany

Opis	Numer artykułu
mocowanie śrubowe 5108 M8x25 z uchwytem, obszar zaciskania do 8 mm	21510864
mocowanie śrubowe 5108 M8x30 z uchwytem, obszar zaciskania do 12 mm	21510865
mocowanie śrubowe 5108 M8x40 z uchwytem, obszar zaciskania do 22 mm	21510866
mocowanie śrubowe 5108 M8x60 z uchwytem, obszar zaciskania do 41 mm	21510867

Uchwyt na łopatę z gumką



Dane techniczne

- > długość taśmy gumowej: 60 mm / 80 mm

Opis	Numer artykułu
uchwyty z gumką 60 mm	392003
uchwyty z gumką 80 mm	392004

Kątownik 2500



Dane techniczne

- > do szerokości taśmy 25 mm
- > materiał: plastik
- > kolor: czarny
- > waga: 22 g
- > długość boków: 55/95 mm

Opis	Numer artykułu
kątownik czarny 25 mm	162500000040

WISTRA AirlineStop

NOWY!
AirlineStop dla bezpiecznego transportu



Zeskanuj kod
QR i Obejrzyj
film

[Tutaj idziemy
do filmu.](#)

Szyna typu "airline" musi być
zamontowana równo z podłogą,
nie głębiej.

Przed poślizgnięciem w ładowni

Dzięki AirlineStop palety mogą być zabezpieczone przed ślizganiem się w ładowni. Montaż może być stosowany bezpośrednio jako blokada do zintegrowanych listew typu "airline" w podłodze pojazdu.

Profil aluminiumniowy 50 x 50 mm jest odpowiedni jako profil trzymania pomiędzy dwoma złączkami.

Numery WISTRA: 221851-1975 i 221851-1000.

Możliwe jest również użycie pasa blokującego, który ma 19 mm PIN na końcach. Ze względu na symetryczny wygląd numer artykułu nie ma specjalnej wersji dla lewej lub prawej strony.

Na zdjęciu B można zobaczyć zastosowanie numer artykułu przechylony przez 90 stopni. W tej aplikacji zalecamy bezpiecznik z sworznia/szyny profilu aluminiumniowego.

Dane techniczne

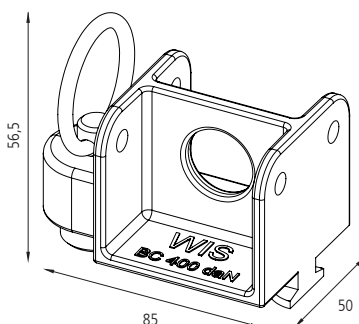
- > dla profili o grubości do 50 mm
- > BC (breaking capacity) 400 daN
- > materiał: stal galwanizowana
- > wymiary: 85 mm x 50 mm x 56,5 mm
- > waga: 410 g
- > wysokość nad podłogą pojazdu: 49 mm
- > otwór środkowy: \varnothing 20 mm do \varnothing 19 mm sworzeń
- > 4 x otwór 6 mm do sworzni zaciskowych

Dostępne również w zestawie:

Zestaw 1: 2x AirlineStop, 1x profil aluminiumniowy (długość 1000 mm)

Zestaw 2: 2x AirlineStop, 1x profil aluminiumniowy (długość 1975 mm)

Opis	Numer artykułu
WISTRA AirlineStop	140000040000
Profil aluminiumniowy 50 x 50 mm 1000 mm	221851-1000
Profil aluminiumniowy 50 x 50 mm 1975 mm	221851-1975
WISTRA AirlineStop zestaw 1	221104001000
WISTRA AirlineStop zestaw 2	221104001975



A: AirlineStop z paskiem blokady



B: zastosowanie boczne

WTR 1000 Pas transportowy z klamrą



Dane techniczne

- > dwuczęściowy - FE 0,5 m + LE 4,5 m
- > zgodnie z EN 12195-2
- > LC 500 daN w z hakiem prostym
- > STF 200 daN
- > taśma: 25 mm, czerwony

z hakiem **002** (hak spiczasty)

Opis	Numer artykułu
WTR 1000-002 0,5 + 4,5 m czerwony	1255107



z hakiem **025** (hak płaski z bezpiecznikiem)

Opis	Numer artykułu
WTR 1000-025 0,5 + 4,5 m czerwony	1255216



z hakiem **379** (dopasowany do pojedynczej listwy typu „airline”)

Opis	Numer artykułu
WTR 1000-379 0,5 + 4,5 m czerwony	11909023790545

WTR 1000 Pas transportowy z kłama



Dane techniczne

- > dwuczęściowy - FE 0,2 m + LE 0,73 m / FE 0,2 m + LE 3,2 m
- > zgodnie z EN 12195-2
- > LC 500 daN w ciągu prostym
- > STF 200 daN
- > taśma: 25 mm, niebieski
- > luźny koniec jest połączony ze stałym końcem za pomocą szwu.

z hakiem **382** (końcówka pasująca do listwy typu "airline")

Opis	Numer artykułu
WTR 1000-382 0,2 + 0,73 m niebieski SN	1251286
WTR 1000-382 0,2 + 3,2 m niebieski SN	1251308



z hakiem **201** (hak płaski)

Opis	Numer artykułu
WTR 1000-201 0,2 + 0,8 m niebieski SN	1250678



z hakiem **025** (hak płaski z bezpiecznikiem)

Opis	Numer artykułu
WTR 1000-025 0,3 + 3,2 m niebieski SN	1251293

WTR 800 Pas transportowy z klamrą



Dane techniczne

- > dwuczęściowy - FE 0,5 m + LE 4,5 m
- > zgodnie z EN 12195-2
- > LC 400 daN w z hakiem prostym
- > STF 200 daN
- > taśma: 25 mm, szary, żółty, niebieski

z hakiem **202** (karabińczyk ze stali nierdzewnej)

Opis	Numer artykułu
WTR 800-202 0,5+ 4,5 szary R915	1250990



z hakiem **202** (karabinek)

Opis	Numer artykułu
WTR 800-202 0,2 + 1,8 m niebieski	1250812



z hakiem **002** (z hakiem szpiczastym)

Opis	Numer artykułu
WTR 800-002 0,5 + 4,5 m żółty	1257988



z hakiem **025** (hak płaski z bezpiecznikiem)

Opis	Numer artykułu
WTR 800-025 0,5 + 4,5 m żółty	11906030250545



z hakiem **379** (końcówka do listwy typu "airline")

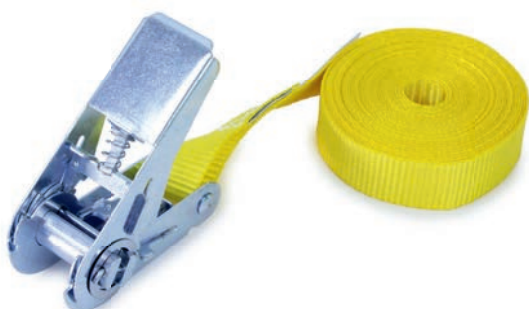
Opis	Numer artykułu
WTR 800-379 0,5 + 4,5 m żółty	1258794



z hakiem **381** (podwójna końcówka do listwy typu "airline")

Opis	Numer artykułu
WTR 800-381 0,5 + 4,5 m żółty	1259052

WTR 800 długa część pasa z kłamarą dociskową



Dane techniczne

- > jednoczęściowy - 3,0 m / 5,0 m
- > zgodnie z EN 12195-2
- > LC 800 daN w opasaniu
- > taśma: 25 mm, żółty

Opis	Numer artykułu
WTR 800-jednoczęściowy 3,0 m żółty	1259473
WTR 800-jednoczęściowy 5,0 m żółty	1259475

WTR 1500-826 Pas transportowy z kłamarą



Dane techniczne

- > dwuczęściowy - FE 0,5
- > zgodnie z EN 12195-2
- > LC 750 daN w z hakiem prostym
- > STF 210 daN
- > z hakiem **826** (do listwy typu Kombi)
- > taśma: 50 mm, zielony

Opis	Numer artykułu
WTR 1500-826 0,2 + 0,8 zielony SN*	1500533
WTR 1500-826 0,2 + 1,8 zielony	1504226
WTR 1500-826 0,5 + 2,5 zielony	1504250
WTR 1500-826 0,5 + 4,5 zielony	1504252

* SN = szew bezpieczeństwa (stały i luźny koniec nie może być oddzielony)-na przykład dla uchwytu butli gazowej

WTK 350 długa część pasa z klamrą zaciskową



Dane techniczne

- > jednoczęściowy - 3,0 m / 5,0 m
- > zgodnie z EN 12195-2
- > LC 350 daN w opasaniu
- > taśma: 25 mm, żółty

Opis	Numer artykułu
WTK 350-jednoczęściowy 3,0 m żółty	1253673
WTK 350-jednoczęściowy 5,0 m żółty	1253675

WTW 250 Automatyczny pas transportowy z klamrą



Dane techniczne

- > dwuczęściowy - FE 0,2 m + LE 2,0 m
- > zgodny z EN 12195-2
- > LC 125 daN w z hakiem prostym
- > STF 27 daN
- > taśma: 25 mm, czarny

z hakiem **002** (hak szpiczasty)

Opis	Numer artykułu
WTW 250-002 0,2 + 2,0 m czarny	1250337

z hakiem **025** (hak płaski z bezpiecznikiem)

Opis	Numer artykułu
WTW 250-025 0,2 + 2,0 m czarny	1250293

Zabezpieczenie ładunku samochód dostawczy i przyczepa

z hakiem **382** (końcówka do listwy typu "airline")



Opis	Numer artykułu
WTW 250-382 0,2 + 2,0 m czarny	1250346

z hakiem **725** (hak S z powłoką PCV)



Opis	Numer artykułu
WTW 250-725 0,2 + 2,0 m czarny	1250150

WISTRA ochronne siatki zabezpieczające ładunek



Od ponad 20 lat WISTRA GmbH szyje również siatki zabezpieczające ładunek.

Oferujemy szeroką gamę zastosowań – również poza zabezpieczeniem ładunku. Zwykle szerokości taśmy 25 mm, 35 mm i 50 mm, jak również różne rozmiary oczek w połączeniu z adapterami przyłączowymi do pojazdu, przyczepy.

Jesteśmy w stanie zrealizować ponad 300 różnych wersji dla naszych klientów. Siatki zabezpieczające ładunek są projektowane i produkowane zgodnie z potrzebami klienta.

Oprócz wielu projektów za zamówienie, sprawdzone, standardowe rozwiązania zostały już wyprodukowane ponad 10 000 razy.

Główne obszary zastosowania to:

- › mocowanie tylnego ładunku w zamkniętych pojazdach, standardowe rozwiązania
- › zabezpieczenie ładunku bocznego, np. dla "firanek".
- › zabezpieczenie ładunku do ziemi i na boki
- › siatki zabezpieczające do transportu drewna
- › siatki zabezpieczające do samochodów dostawczych
- › siatki zabezpieczające do mocowania na niskim poziomie

Produkcja, oznakowanie i testowanie przeprowadzane są zgodnie z dyrektywą VDI 2700 arkusz 3,3 (jak również zgodnie z normą DIN EN 12195-2).

44





Daje to różnorodność opcji realizacji, które muszą być ustalone na podstawie wieloletniego doświadczenia WISTRA i na podstawie wymagań klienta.

Należy wziąć pod uwagę następujące dane:

- szczegóły dotyczące przeznaczenia, załadunku i rozładunku
- rozmiar oczek i rodzaj tkanin
- liczba i wersja elementów mocujących i łączących
- korzystanie z prętów
- korzystanie z dodatkowych zabezpieczeń antykradzieżowych

Siatki zabezpieczające ładunek są produkowane dla znanych klientów, takich jak Deutsche Post, GLS, Hermes i wiele innych sprawdziły się w praktyce w całej Europie.

W tym katalogu znajdziecie Państwo wiele wariantów siatek zabezpieczających. Jeśli nie spełnią Państwa wymagań, prosimy o kontakt z nami. Zespół WISTRA jest do Państwa dyspozycji z jego wieloletnie doświadczenie, a w razie potrzeby wyprodukuje siatkę specjalnie pod Państwa potrzeby.



Zabezpieczenie ładunku siatka "QuickKEP"



Dane techniczne

- > pionowe zabezpieczenie ładunku busa
- > szerokość taśmy: 25 mm
- > kolor: czerwony
- > bds. z aluminiowymi prętami
- > 2 płaszczyzny montażowe do zawieszania
- > dostosowany do konturu MB Sprinter-wysokość 2
- > LC punkt mocowania netto 250 daN
- > sieć LC ogółem 600 daN
- > testowanie sieci i etykietowanie zgodnie z dyrektywą VDI 2700 arkusz 3,3
- > wysokość netto około 1700 mm
- > ciężar netto: około 6,8 kg
- > waga dopasowanie 380 całkowita: ok 1,8 kg

Mocowanie boczne

- > WIS urządzenie - zaczep, do montażu podwójnego "airline" 380
- > 16 łączników podwójnych typu "airline" znajdują się w zestawie

Pakowane jako zestaw dla MB Sprinter-wysokość 2

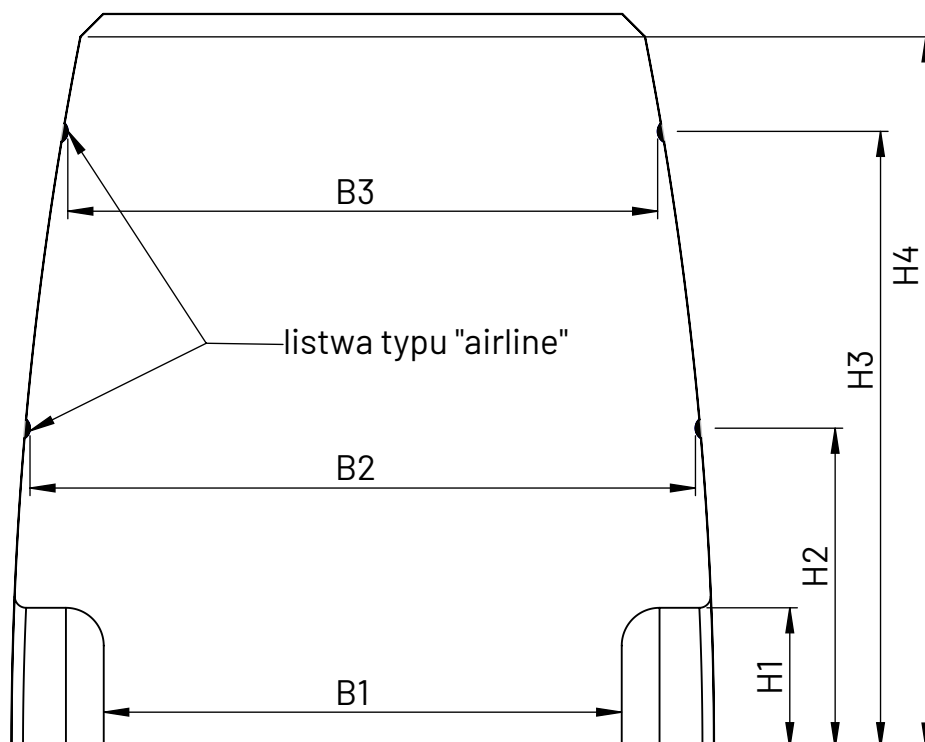
Opis	Numer artykułu
siatka QuickKEP Sprinter H2	273480000000

Pakowane jako zestaw dla VW Crafter

Opis	Numer artykułu
siatka QuickKEP Crafter	273480000400



Arkusz wymiarowy "QuickKEP"



firma	
producent pojazdu	
model pojazdu	
H1	
B1	
H2	
B2	
B3	
H3	
H4	

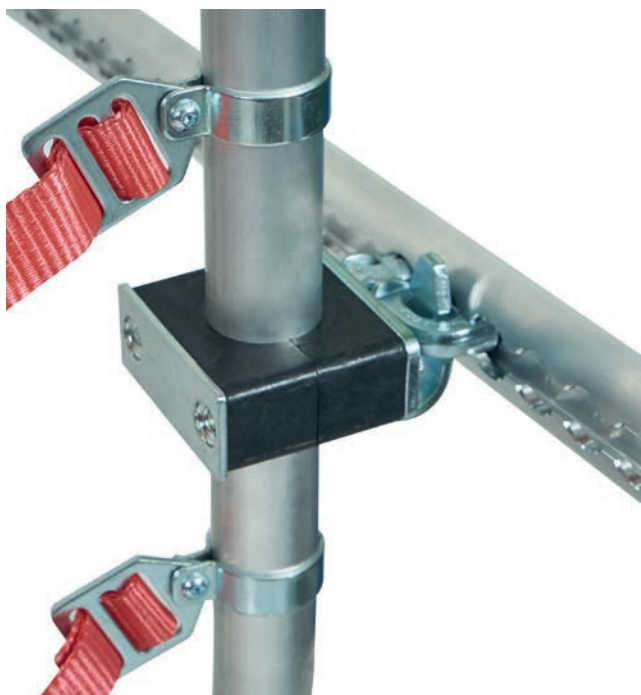
[Kliknij tutaj, aby uzyskać formularz online.](#)

Siatka do zabezpieczenia ładunku "QuickMED" średnia



Dane techniczne

- pasuje do Citroen zup, Fiat Talento, Ford Transit Connect, MB Vito, Opel Vivaro, Renault Trafic, VW T5/T6, jak również inne modele
- pionowe zabezpieczenie ładunku van
- jest blokowany przez nacisk sprężynowy na dolny styk w urządzeniu blokującym
- szerokość taśmy: 25 mm
- po obu stronach prety z aluminium
- 2 płaszczyzny montażowe
- LC punkt mocowania netto 250 daN
- sieć LC ogółem 600 daN
- testowanie sieci i etykietowanie zgodnie z Dyrektywą VDI 2700 arkusz 3,3
- wysokość netto około 1200 mm
- waga netto: około 4,8 kg
- waga dopasowanie 380 ogółem: około 900 g



Mocowanie boczne

- WIS urządzenie inhak do montażu w podwójnej końcówce "airline" 380
- 8 łączników podwójnych typu "airline" znajduje się w zestawie

Pakowane jako zestaw

Opis	Numer artykułu
siatka QuickMED średnia	274290000100



Siatka do zabezpieczenia ładunku "QuickMED" mała



Dane techniczne

- > pasuje do Citroen Berlingo, FIAT Doblo, Ford Transit Kurierskie, MB Citan, Opel combo, Renault Kango, VW Caddy, jak również inne modele
- > pionowe zabezpieczenie ładunku van
- > jest blokowany przez nacisk sprężynowy na dolny styk w urządzeniu blokującym
- > szerokość taśmy: 25 mm
- > po obu stronach prety z aluminium
- > 2 płaszczyzny montażowe
- > LC punkt mocowania netto 250 daN
- > sieć LC ogółem 600 daN
- > testowanie sieci i etykietowanie zgodnie z Dyrektywą VDI 2700 arkusz 3,3
- > wysokość netto około 1 080 mm
- > waga netto: około 4,3 kg
- > waga dopasowanie 380 ogółem: około 900 g

Mocowanie boczne

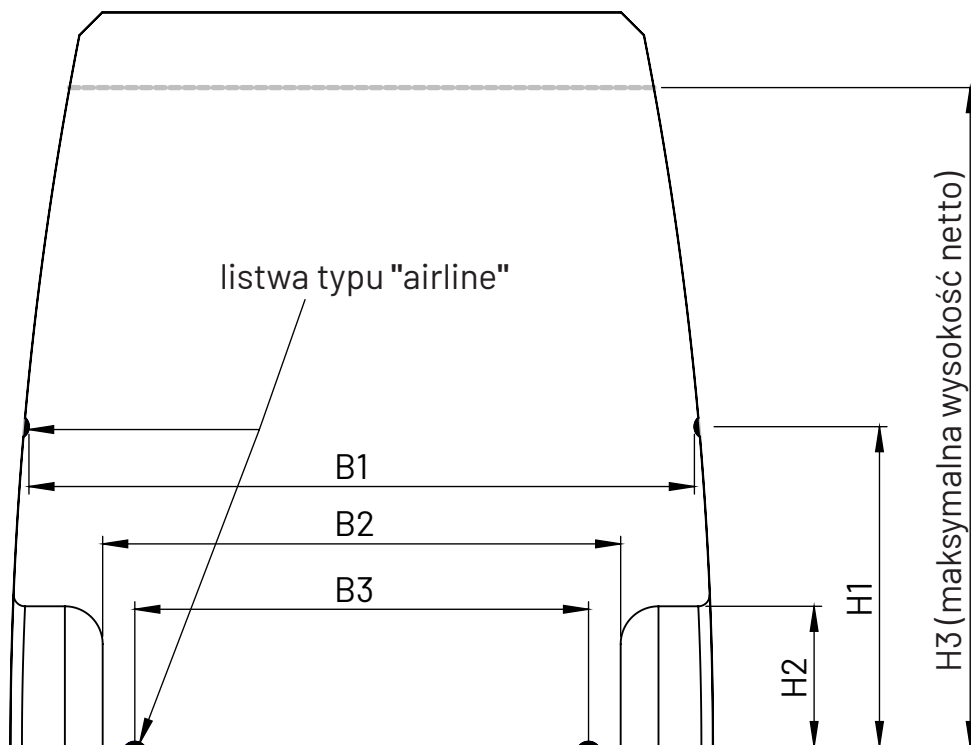
- > WIS urządzenie inhak do montażu typu "airline", podwójne 380
- > 8 łączników podwójnych typu "airline" znajdują się w zestawie

Pakowane jako zestaw

Opis	Numer artykułu
siatka QuickMED mała	274290000200



Arkusz wymiarowy "QuickMED" średnia i mała



50

firma	
producent pojazdu	
model pojazdu	
H1	
B1	
H2	
B2	
H3	
B3	

[Kliknij tutaj, aby uzyskać formularz online.](#)

Zabezpieczenie ładunku siatka "4-poziomowa"



Dane techniczne

- > dla MB Sprinter/VW Crafter-wysokość 2
- > pionowe zabezpieczenie ładunku busa
- > szerokość taśmy: 25 mm
- > kolor: czerwony
- > rozmiar oczek siatki: około 175 x 175 mm
- > 4 płaszczyzny montażowe
- > Szerokość około 1450/1700 mm x wysokość około 1700 mm
- > LC punkt mocowania netto 200 daN
- > sieć LC ogółem 400 daN
- > testowanie sieci i etykietowanie zgodnie z Dyrektywą VDI 2700 arkusz 3,3
- > wysokość netto około 1800 mm

Następujące końcowe okucia są dołączone do opakowania tekturowego:

- > 8 x montaż końcowy 382 do listwy typu "airline"
- > 8 x końcowa Złączka 025 do spodni pręgowych

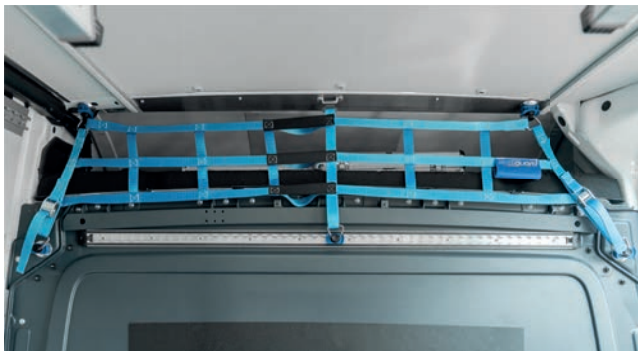
Mocowanie boczne

- > z obu stron za pomocą zatrzaski mocującego
- > cztery płaszczyzny montażowe mierzone od podłoża około 50 mm/700 mm/1 540 mm/1 800 mm
- > szerokość netto
 - na poziomie mocowania około 50 mm: około 1 600 mm,
 - na poziomie mocowania około 700 mm: około 1 600 mm,
 - na poziomie mocowania około 1 540 mm: około 1 400 mm
 - na poziomie mocowania około 800 mm: 1 350 mm

Pakowane jako zestaw

Opis	Numer artykułu
siatka 25 Crafter/Sprinter 4 poziomowa	271350000008

WISTRA siatka Alcove



Dane techniczne

- > zabezpieczenie ładunku w przestrzeni magazynowej kabiny
- > dostosowany do konturu MB Sprinter-wysokość 2
- > szerokość taśmy: 25 mm
- > kolor: niebieski
- > LC punkt mocowania netto 200 daN
- > LC netto ogółem 150 daN
- > testowanie sieci i etykietowanie zgodnie z Dyrektywą VDI 2700 arkusz 3,3
- > wysokość netto około 215 mm
- > waga netto: 900 g
- > mocowanie przy użyciu 5x końcówka 382 i hak 213
- > 5x okrągły punkt mocowania typu "airline", 1x płaski hak i 1x hak, które są zawarte w zestawie

Pakowane jako zestaw

Opis	Numer artykułu
siatka Sieć Alcove Sprinter H2	2743101

Zabezpieczenie ładunku siatką do mocowania w dół za pomocą klamry



Dane techniczne

- > wymiary: 1 575 x 1 350 mm
- > rozmiar oczek sieci: 200 x 200 mm
- > szerokość taśmy: 25 mm
- > kolor: czerwony
- > 14 d-ringi 703 są szyte na siatce
- > ponadto, na krótkich bokach, 4 końcowe okucia są 025
- > w tym 4 pasy mocujące WTR 1000-jednoczęściowy 4,0 m czerwony
- > w tym 4 bezbiegowe standardowe haki 002
- > testowanie sieci i etykietowanie zgodnie z Dyrektywą VDI 2700 arkusz 3,3

Pakowane jako zestaw

Opis	Numer artykułu
siatka 25 1575 x 1350 mm MW 200 standardowa 2010	272130000000

Siatka zabezpieczająca ładunek do mocowania za pomocą klamr zaciskowych



Dane techniczne

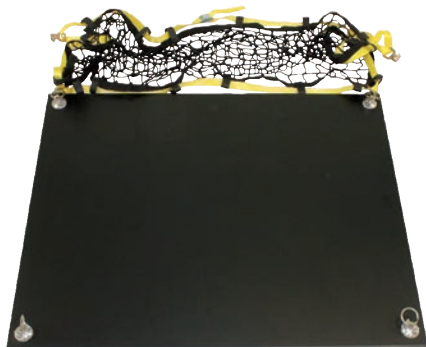
- > wymiary: 1.375 x 1.225 mm
- > rozmiar oczek sieci: 125 x 125 mm
- > szerokość taśmy: 25 mm
- > kolor: niebieski
- > na rogach 1 montaż końcowy 025
- > w sieci dodatkowo wewnętrznie ukośnie działa 4 końcowe okucia 025
- > do adaptacji z blokowaniem zaciskowym 605 i luźnym końcem z końcowymi złączki 025 długość 1,0 m
- > zamki zaciskowe i luźne końce są zawarte w siatce
- > testowanie siatki i etykietowanie zgodnie z Dyrektywą VDI 2700 arkusz 3,3

Pakowane jako zestaw

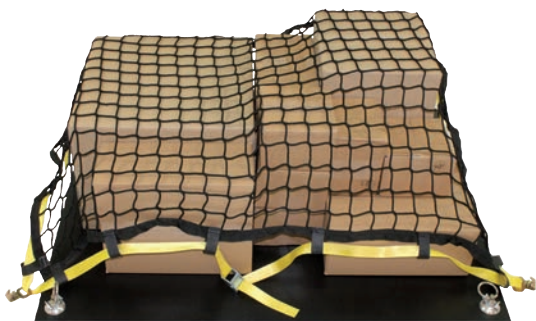
Opis	Numer artykułu
siatka 25 1375 x 1225 mm MW 125 niebieski	272220000001

Siatka zabezpieczająca ładunek do napinania

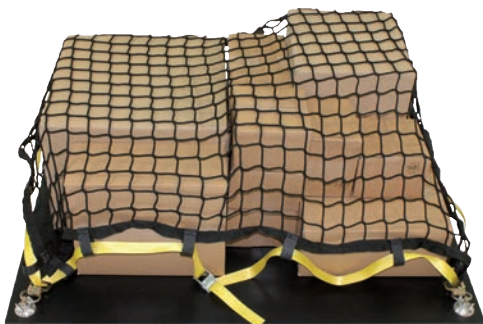
1



2



3



4



Dane techniczne

Składa się z:

- > 1 x siatka zabezpieczająca ładunek zgodna z normą o numerze VDI 2700 arkusz 3,3
materiał: przędza pracowała
grubość: 3 mm
rozmiar oczek sieci: około 45 x 45 mm
maksymalna siła pociągowa siatki: około 1250 N
kolor przędzy: czarny
obwodowa z osłoną w kolorze czarnym
jak również 20 pętli taśmy
- > 1 x WTK 500-jednoczęściowy 4 100 mm żółty
- > 4 x montaż końcowy **002** (hak szpiczasty) / **725** (hak S z powłoką PVC) / **201** (płaskie karabinek hak) / **025** (hak płaski z bezpiecznikiem) / **382** (końcówka pasująca do listwy typu "airline")
- > LC sieć ogółem: 400 daN
- > LC sieci punkt mocowania: 350 daN
- > opakowanie: torby z naklejkami

- > wymiary: 1 290 x 730 mm

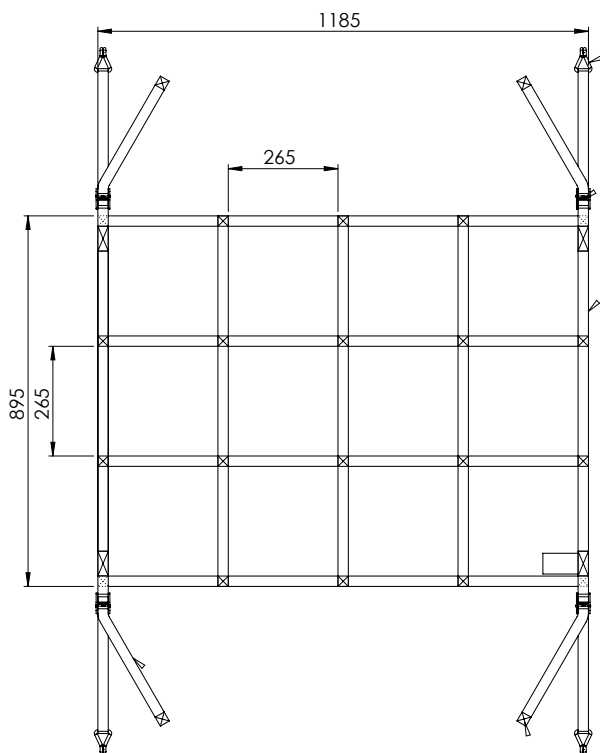
Opis	Numer artykułu
siatka 1250 x 730 mm tkana WTK WIS 002 żółty	272830002210
siatka 1250 x 730 mm tkana WTK WIS 725 żółty	272830725210
siatka 1250 x 730 mm tkana WTK WIS 201 żółty	272830201210
siatka 1250 x 730 mm tkana WTK WIS 025 żółty	272830025210
siatka 1250 x 730 mm tkanay WTK WIS 382 żółty	272830382210

- > wymiary: 2 290 x 1 500 mm

Opis	Numer artykułu
siatka 2290 x 1500 mm tkana WTK WIS 002 żółty	272940002210
siatka 2290 x 1500 mm tkana WTK WIS 725 żółty	272940725210
siatka 2290 x 1500 mm tkana WTK WIS 201 żółty	272940201210
siatka 2290 x 1500 mm tkana WTK WIS 025 żółty	272940025210
siatka 2290 x 1500 mm tkana WTK WIS 382 żółty	272940382210



WISTRA siatka na opony



Dane techniczne

- > wymiary: 1185 x 895 mm
- > rozmiar oczek sieci: 265 x 265 mm
- > szerokość taśmy: 25 mm
- > kolor: czerwony
- > LC łączna sieć: 300 daN
- > 4 x montaż końcowy 002
- > 4 x blokada zaciskowa 25 mm
- > waga netto: około 1,16 kg

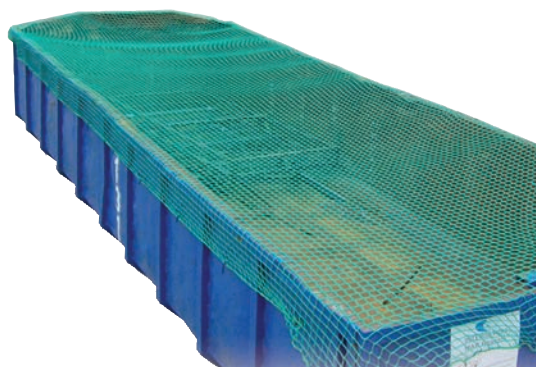
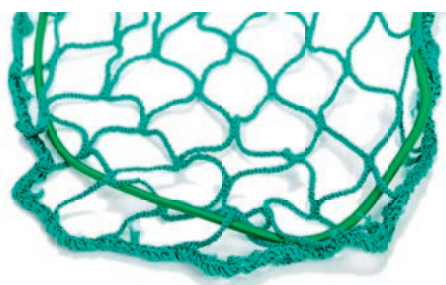
Opis	Numer artykułu
siatka na opony	274300000000



Zeskanuj kod
QR i Obejrzyj
film

[Tutaj idziemy
do filmu.](#)

Siatki osłonowe



Dane techniczne

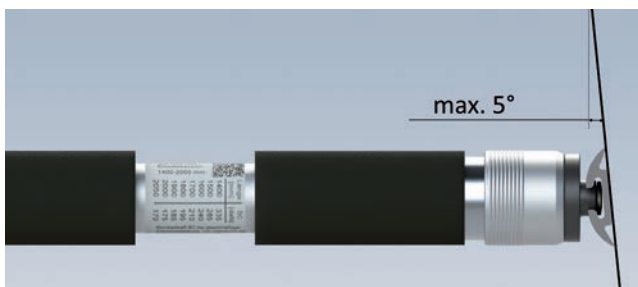
- › siatka ochronna wykonana z PPM bez węzłów
- › zgodnie z VDI 2700 arkusz 3,3
- › rozmiar oczek sieci: 30 x 30 mm
- › grubość: 2 mm
- › kolor siatki: zielony
- › z krawędzią zamykającą i obwodowym sznurkiem gumowym

Opis	Numer artykułu
siatka osłonowa 2 mm MW 30 1,4 x 2,3 m	275200312314
siatka osłonowa 2 mm MW 30 1,8 x 3,3 m	275200313318
siatka osłonowa 2 mm MW 30 2,0 x 3,0 m	275200312030
siatka osłonowa 2 mm MW 30 2,0 x 3,5 m	275200312035
siatka osłonowa 2 mm MW 30 2,5 x 3,5 m	275200313525
siatka osłonowa 2 mm MW 30 2,5 x 4,5 m	275200314525
siatka osłonowa 2 mm MW 30 4,5 x 3,0 m	275200314530

- › siatka ochronna wykonana z PPM bez węzłów
- › zgodnie z VDI 2700 arkusz 3,3
- › rozmiar oczek sieci: 50 x 50 mm
- › grubość: 3 mm
- › kolor siatki: zielony
- › z krawędzią zamykającą i obwodowym sznurkiem gumowym

Opis	Numer artykułu
siatka osłonowa 3 mm MW 50 1,5 x 2,2 m	275300511522
siatka osłonowa 3 mm MW 50 1,5 x 2,5 m	275300511525
siatka osłonowa 3 mm MW 50 1,5 x 2,7 m	275300512715
siatka osłonowa 3 mm MW 50 2,0 x 3,0 m	275300512030
siatka osłonowa 3 mm MW 50 2,5 x 3,5 m	275300512535
siatka osłonowa 3 mm MW 50 2,5 x 4,5 m	275300514525
siatka osłonowa 3 mm MW 50 3,0 x 3,5 m	275300513035
siatka osłonowa 3 mm MW 50 3,0 x 4,0 m	275300513040
siatka osłonowa 3 mm MW 50 3,5 x 5,0 m	275300513550
siatka osłonowa 3 mm MW 50 3,5 x 5,5 m	275300515535
siatka osłonowa 3 mm MW 50 3,5 x 6,0 m	275300513560
siatka osłonowa 3 mm MW 50 3,5 x 7,0 m	275300513570
siatka osłonowa 3 mm MW 50 3,5 x 8,0 m	275300513580

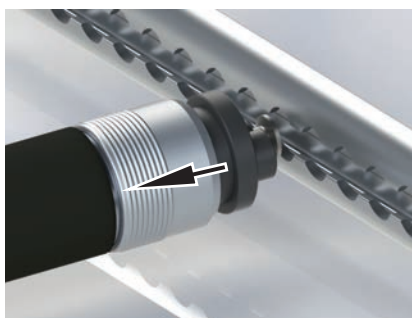
Drażek zabezpieczający "Airline-Beam" 1855



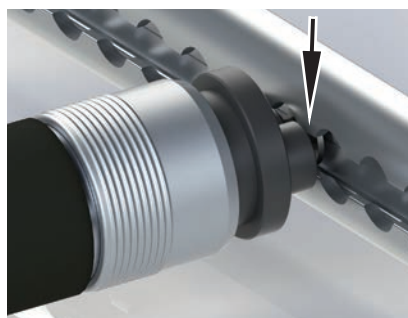
Opis produktu

Belka typu "airline" jest używana w połączeniu z listwami typu "airline" równoległymi w pojeździe, przyczepie lub innym środku transportu do mocowania ładunku. Belka typu "airline" może być używana poziomo i pionowo do mocowania ładunku. Dwustronne automatyczne blokady typu "airline" mogą zablokować każdy w parę otworów na listwie typu "airline".

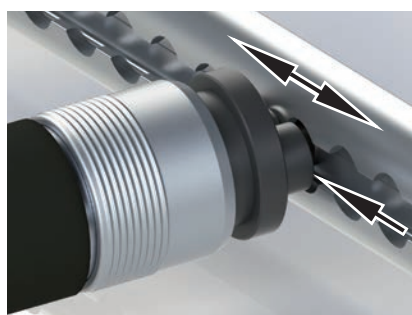
1. odblokuj drażek



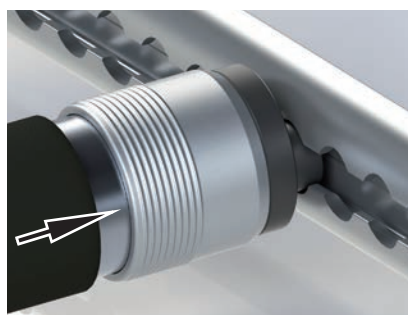
2. wprowadź do listwy typu "airline"



3. przesun w bok



4. zablokuj drażek



Przykładowe oznaczenie:
Indywidualizacja z logo i adres możliwy na życzenie!

Opis produktu

- > nadaje się do użytku poziomego i pionowego
- > W połączeniu z materiałem antypoślizgowym, może zabezpieczyć do 2 250 kg w połączeniu z listwą typu "airline".
- > gładkie i bezstopniowe regulowanie teleskopowe
- > brak kontroli aplikacji na całym obszarze użytkowania
- > rura nośna z powłoką PCV, przyjemna w dotyku, nawet w chłodnych temperaturach zewnętrznych, a także jako dodatkowe zabezpieczenie
- > automatyczne zawleczki po obu stronach zatrzymują się w parze otworów w szynie mocującej
- > automatyczne kołki typu "airline" są przyjazne dla materiału w listwie typu "airline"
- > gdy użytkownik używa drażka typu "airline", nie wywieranie nacisku na ściany boczne pojazdu
- > drażek nie ślizga się w listwie typu "airline"
- > na podstawie blokady w listwie typu "airline", system jest delikatny dla środków transportu



Drążek zabezpieczający "Airline-Beam" 1855



Dane techniczne

- › z powłoką PCV w kolorze czarnym
- › średnica otworu rury nośnej: 42 mm
- › po obu stronach z innowacyjnym automatycznym zapięciem do listwy typu "airline"
- › z wysuwającym teleskopem do 150 mm

Opis	Możliwa aplikacja	Siła blokująca	Numer artykułu
drążek 1855 650 mm WIS czarny błyszcząca	650 - 760 mm	550 - 675 daN	221855-150-0650
drążek 1855 800 mm WIS czarny błyszcząca	800 - 910 mm	475 - 600 daN	221855-150-0800
drążek 1855 900 mm WIS czarny błyszcząca	900 - 1.010 mm	450 - 575 daN	221855-150-0900
drążek 1855 1000 mm WIS czarny błyszcząca	1 000 - 1 110 mm	425 - 550 daN	221855-150-1000
drążek 1855 1100 mm WIS czarny błyszcząca	1 100 - 1 210 mm	400 - 550 daN	221855-150-1100
drążek 1855 1200 mm WIS czarny błyszcząca	1 200 - 1 310 mm	400 - 525 daN	221855-150-1200
drążek 1855 1300 mm WIS czarny błyszcząca	1 300 - 1 410 mm	375 - 525 daN	221855-150-1300
drążek 1855 1400 mm WIS czarny błyszcząca	1 400 - 1 510 mm	375 - 500 daN	221855-150-1400
drążek 1855 1500 mm WIS czarny błyszcząca	1 500 - 1 610 mm	375 - 450 daN	221855-150-1500
drążek 1855 1600 mm WIS czarny błyszcząca	1 600 - 1 710 mm	375 - 425 daN	221855-150-1600
drążek 1855 1700 mm WIS czarny błyszcząca	1 700 - 1 810 mm	350 - 400 daN	221855-150-1700
drążek 1855 1800 mm WIS czarny błyszcząca	1 800 - 1 910 mm	350 - 375 daN	221855-150-1800
drążek 1855 1900 mm WIS czarny błyszcząca	1 900 - 2 010 mm	350 - 350 daN	221855-150-1900

58

- › z wysuwającym teleskopem do 350 mm

Opis	Możliwa aplikacja	Siła blokująca	Numer artykułu
drążek 1855 900 mm WIS czarny błyszcząca	900 - 1 210 mm	350 - 575 daN	221855-350-0900
drążek 1855 1000 mm WIS czarny błyszcząca	1 000 - 1 310 mm	325 - 550 daN	221855-350-1000
drążek 1855 1100 mm WIS czarny błyszcząca	1 100 - 1 410 mm	300 - 550 daN	221855-350-1100
drążek 1855 1200 mm WIS czarny błyszcząca	1 200 - 1 510 mm	300 - 525 daN	221855-350-1200
drążek 1855 1300 mm WIS czarny błyszcząca	1 300 - 1 610 mm	275 - 525 daN	221855-350-1300
drążek 1855 1400 mm WIS czarny błyszcząca	1 400 - 1 710 mm	275 - 500 daN	221855-350-1400
drążek 1855 1500 mm WIS czarny błyszcząca	1 500 - 1 810 mm	275 - 450 daN	221855-350-1500
drążek 1855 1600 mm WIS czarny błyszcząca	1 600 - 1 910 mm	250 - 425 daN	221855-350-1600
drążek 1855 1700 mm WIS czarny błyszcząca	1 700 - 2 010 mm	250 - 400 daN	221855-350-1700
drążek 1855 1800 mm WIS czarny błyszcząca	1 800 - 2 110 mm	250 - 375 daN	221855-350-1800
drążek 1855 1900 mm WIS czarny błyszcząca	1 900 - 2 210 mm	250 - 350 daN	221855-350-1900

Drążek zabezpieczający "Airline-Beam" 1855



Dane techniczne

- > z powłoką PVC w kolorze czarnym
- > średnica otworu rury nośnej: 42 mm
- > po obu stronach z innowacyjnym automatycznym kołkiem do szyny linii lotniczych
- > z wysuwany teleskopem do 600 mm

Opis	Możliwa aplikacja	Siła blokująca	Numer artykułu
drążek 1855 1100 mm WIS czarny błyszcząca	1 100 - 1 660 mm	250 - 550 daN	221855-600-1100
drążek 1855 1200 mm WIS czarny błyszcząca	1 200 - 1 760 mm	225 - 525 daN	221855-600-1200
drążek 1855 1300 mm WIS czarny błyszcząca	1 300 - 1 860 mm	225 - 525 daN	221855-600-1300
drążek 1855 1400 mm WIS czarny błyszcząca	1 400 - 1 960 mm	225 - 500 daN	221855-600-1400
drążek 1855 1500 mm WIS czarny błyszcząca	1 500 - 2 060 mm	200 - 450 daN	221855-600-1500
drążek 1855 1600 mm WIS czarny błyszcząca	1 600 - 2 160 mm	200 - 425 daN	221855-600-1600
drążek 1855 1700 mm WIS czarny błyszcząca	1 700 - 2 260 mm	200 - 400 daN	221855-600-1700
drążek 1855 1800 mm WIS czarny błyszcząca	1 800 - 2 360 mm	200 - 375 daN	221855-600-1800
drążek 1855 1900 mm WIS czarny błyszcząca	1 900 - 2 460 mm	200 - 350 daN	221855-600-1900

Urządzenie do przechowywania nieużywanych drążków zabezpieczających

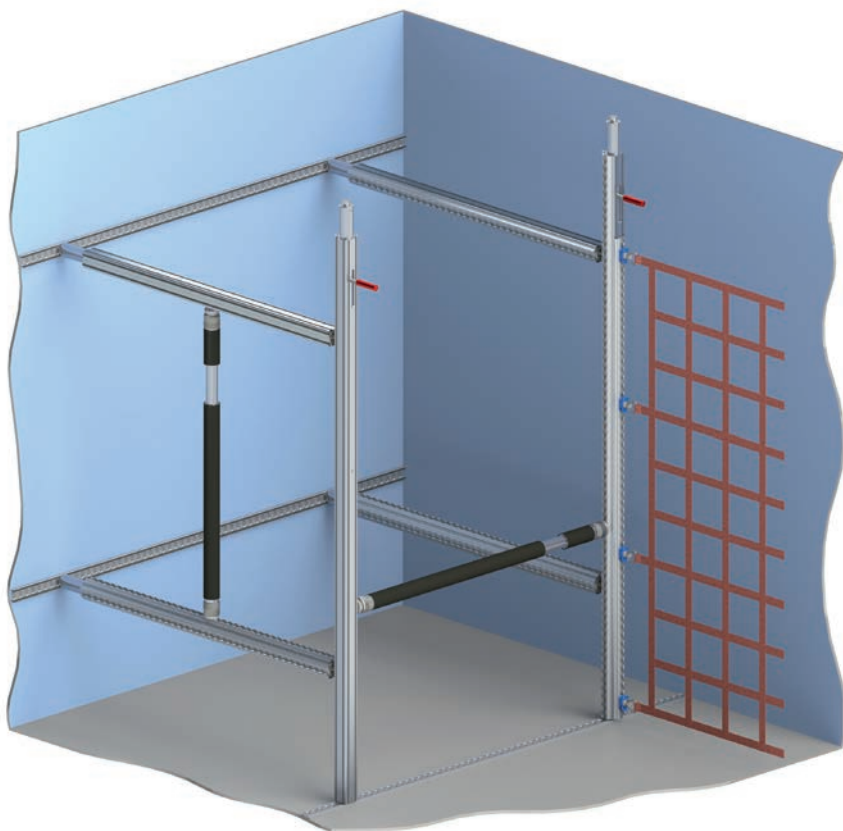


Dane techniczne

- > materiał: stal, czarny malowany proszkowo
- > jest wyposażona w mocowanie śrubowe na szynie dołączone
- > zestaw składa się z 2 kątowników postojowych, 2-gwiazdkowego uchwytu z gwintem typu "airline" 8 x 25
- > szer. x wys. x gł.: 79 x 120 x 50 mm

Opis	Numer artykułu
urządzenie do przechowywania 2 sztuk drążków zabezpieczających typu "airline"	215110010

Modyłowy system zabezpieczających drążków konstrukcyjnych



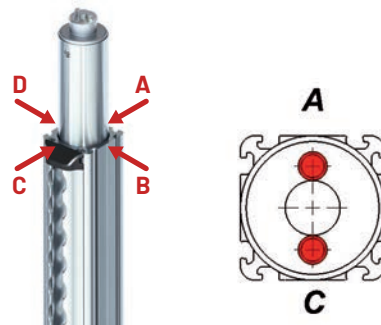
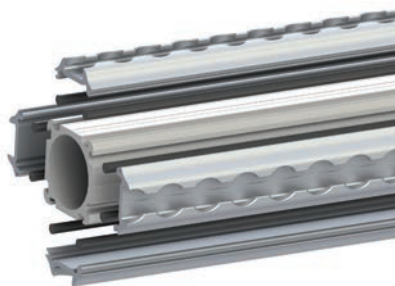
Siła spotyka się z indywidualnością

Nowy system drążków WISTRA oparty jest na nowatorskim profilu aluminium-miniowym 50 x 50 mm. Projekt został przygotowany na podstawie uwag i próśb naszych klientów.

W zależności od konstrukcji, siły blokujące zostały osiągnięte do 900 daN w naszym laboratorium testowym.

Prawdziwa siła może być postrzegana we wszechstronnym użyciu i w poszczególnych opcjach połączenia belek zabezpieczających z listwami typu "airline".

Oprócz belki zabezpieczającej-Beam 1855, można zastosować pasy transportowe WISTRA siatki zabezpieczające oraz inne akcesoria mogą być użyte do listew typu "airline".



Rura wsporcza wspomagająca

Nowe kwadratowe belki zabezpieczające można wyposażyć w listwy typu "airline" na każdym boku belki, na całej długości lub w wybranych sekcjach.

Systemy połączeń

Oprócz rury wspomagającej, oferujemy belki blokujące ze sprawdzonymi rurami teleskopowymi sprężynowymi do systemu typu "airline" lub rozwiązania teleskopowe bez sił ściskających z automatycznym zapięciem WISTRA-Airline w połączeniu z listwami typu "airline".

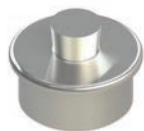
Wersja zabezpieczona przed obracaniem się

Wersja sworznia zabezpieczona przed obracaniem się, typu 19 + typ 25, sworzni jest montowany wzdłużnie od strony A do strony C.

Aluminiowy drążek 1851

z teleskopem sprężynowym i uchwytem

Konstrukcja stożkowa



Typu 09



Typu 19
odporny na skręcanie
Obserwuj pozycję!



Typu 24



Typu 25
odporny na skręcanie
Obserwuj pozycję!



dla listwy



otwór ø 20 mm



wersja typu
"airline"



otwór ø 25 mm



szylna łączona
ø 25 mm

Aluminiowy drążek 1857

z teleskopem sprężynowym

konstrukcja stożkowa



Typu 09



Typu 19
odporny na skręcanie
Obserwuj pozycję!



Typu 24



Typu 25
odporny na skręcanie
Obserwuj pozycję!



Typu 32



dla listwy



otwór ø 20 mm



wersja lotnicza



otwór ø 25 mm



szylna łączona
ø 25 mm



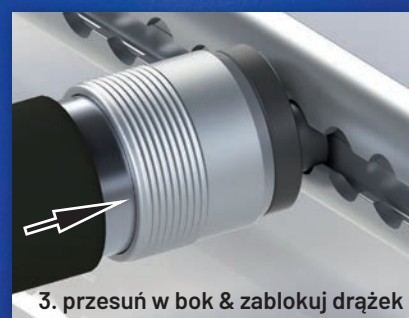
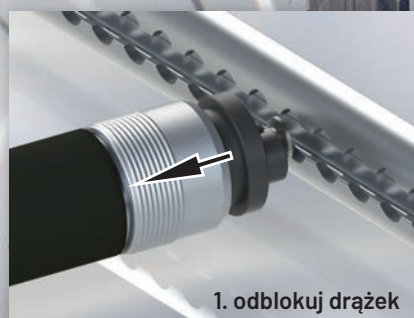
listwa typu
"dziurka od
klucza" 34/22

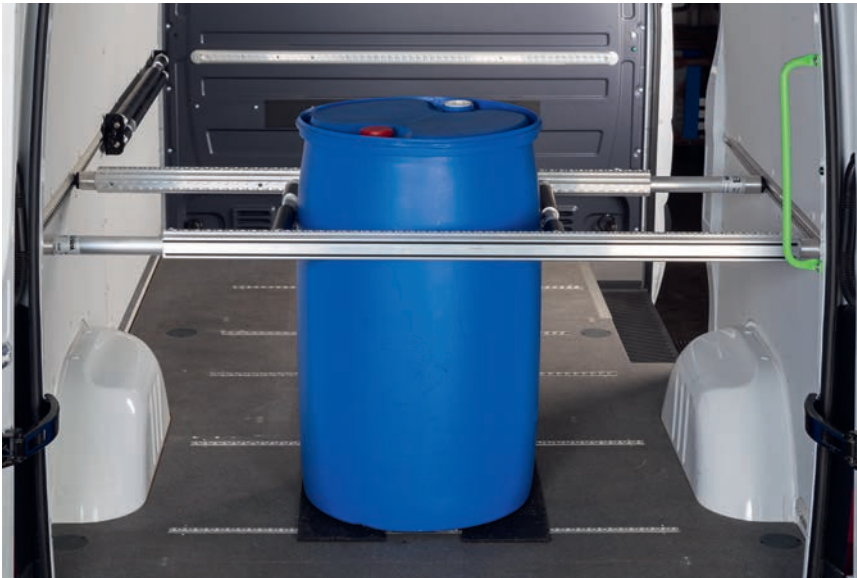
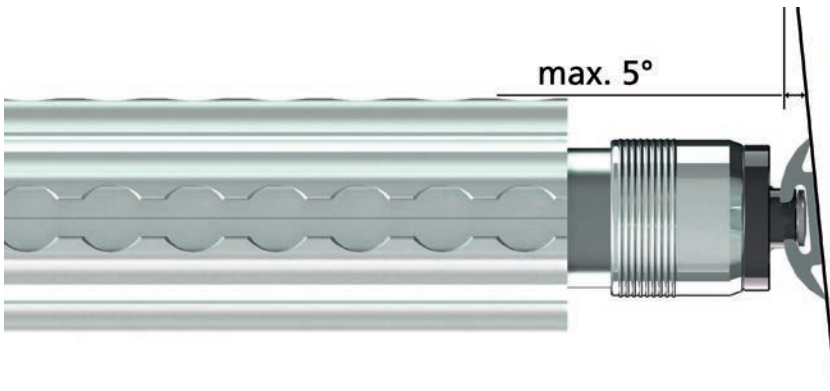
Aluminiowe drążki 1856 teleskopowe

Opis produktu

Drażek w połączeniu z równoległymi listwami typu "airline" stosuje się w pojeździe, przyczepie lub innym środku transportu do zabezpieczenia ładunku.

Drażek może być stosowany poziomo i pionowo do zabezpieczenia ładunku. Dwustronne automatyczne końcówki typu „airline” blokują każdy otwór w parze otworów w szynie mocującej.





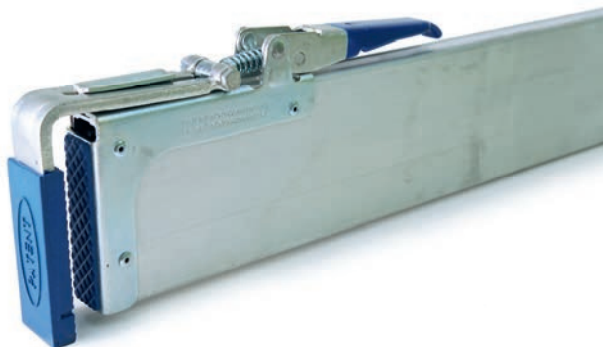
zastosowanie poziome



zastosowanie pionowe



Aluminiowa belka naburtowa do przyczep



Dane techniczne

- > aplikacja: 1250 mm - 1550 mm / 1500 mm - 1800 mm / 2100 mm - 2400 mm
- > max. siła blokowania: BC 400 daN z równomiernym obciążeniem powierzchniowym do 2700 mm

Opis	Numer artykułu
belka naburtowa 1250-1550 mm	2374530-1250
belka naburtowa 1500-1800 mm	2374530-1500
belka naburtowa 2100-2400 mm	2374530-2100

Drążek na ubrania ze stalowym elementem końcowym



Dane techniczne

- > mocowanie za pomocą 2 podwójnych końcówek typu "airline" o numerze 380, które mocujemy w listwie typu "airline"
- > aplikacja: musi być dokładnie określona dla każdego zamówienia
- > rura nośna: chromowana
- > bez funkcji sprężyn
- > wyposażone w dwa pasy Velcro do mocowania wspornika nakładki

Opis	Numer artykułu
drążek na ubrania	267500000000

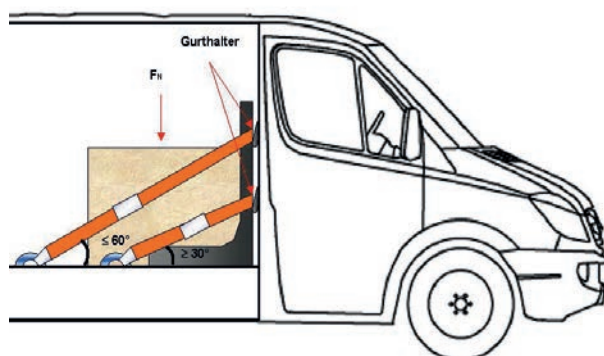


wieszanie drążka na ubrania na końcówkach typu "airline"



podwójna końcówka typu "airline" o numerze 380

Ściana zabezpieczająca ładunek "QuickWall"



Zeskanuj kod QR i Obejrzyj film

[Tutaj idziemy do filmu.](#)

Dane techniczne

- > w połączeniu z załączonym pasami do mocowania obciążenie w pojeździe
- > wykonany z wysokiej jakości materiału z włókna węglowego
- > kolor: szary węglowy
- > szer. x wys. x gł. : 1 190 mm x 800 mm x 360 mm
- > waga: około 12 kg
- > certyfikat DEKRA (Nr. 201432956 z 17.10.2014)
- > do użytku z dywaniami i taśmą RH LC 1 000 daN
- > maksymalny ładunek QuickWall jest 1 400 kg

W komplecie 2 pasy do mocowania WTR 2200-520 0,5 + 5,5 m i 2x Mata antypoślizgowa 1.250 mm x 3 mm x 150 mm

Opis	Numer artykułu
ściana węglowa	16920000



Interesujące fakty

Definicje

Sprzęt mocujący

składa się z urządzenia zaciskowego (np. pasa, łańcucha, liny), elementu zaciskowego (np. klamry, wciągarki, blokady zaciskowej) i ewentualnie łącznika (mocowanie końcowe, hak)

Pas transportowy

to urządzenie mocujące, składające się z elementu zaciskowego lub taśmy zaciskowej i taśmy z napięciem lub bez

Taśma

to tkana taśma tekstylna

Element zaciskowy

to mechaniczne urządzenie do inicjowania siły rozciągającej do urządzenia

Końcowa część montażowa

jest urządzeniem do połączenia pasa lub elementu zaciskowego z punktem mocowania.

Wskaźnik naprężenia

to urządzenie wskazujące napięcie wstępne w systemie mocowania

Jednoczęściowy pas transportowy

jest pasem, który składa się z taśmy tekstylnej i klamry, (część krótka), druga z hakiem (część długa)

Dwuczęściowy pas transportowy

jest to pas składający się z dwóch części, jedna z elementem zaciskowym, druga z końcowym elementem łącznym

Długość l_G - jednoczęściowy pas mocujący

mierzona od końca pasa do zewnętrznego promienia skrętu połączenia z elementem zaciskowym

Długość l_{GF} - Stałe

mierzona od punktu nośnej końcowej części łącznej do zewnętrznego promienia skrętu połączenia z elementem zaciskowym

Długość l_{GL} - Długa część

mierzona od końca pasa do punktu nośnej końcowej części łącznej

Minimalna Siła zrywająca BF_{min}

siła zrywająca, dla której taśma jest zaprojektowana

Siła mocowania /Lashing capacity LC

maksymalna siła do użycia w przekładni o prostej rozciągliwości, dla której pas jest przeznaczony do użytku

Współczynnik wykorzystania

stosunek stałej minimalnej siły rozbijania BF_{min} do potęgi LC
2 – do mocowania elementów zaciskowych i montażu końcowego
3 – do taśmy

Siła ciągnięcia ręki HF

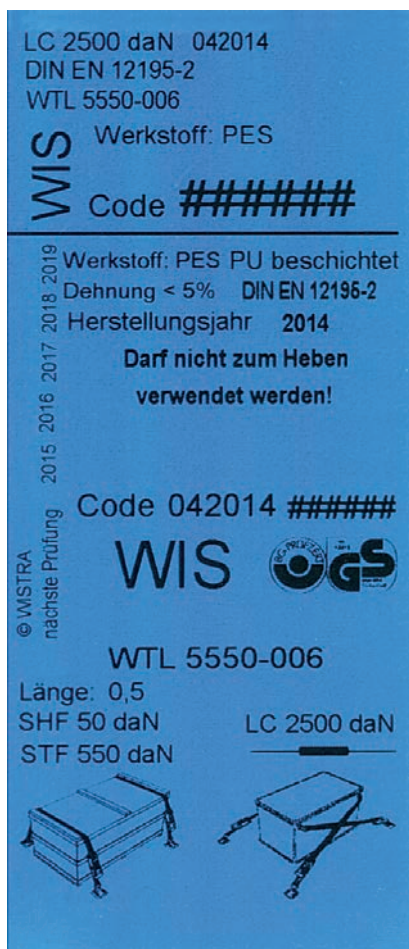
siła na uchwycie elementu zaciskowego, który wytwarza siłę pociągową w pasie

Normalna siła ręki SHF

siła ciągnięcia ręki/Standard Hand Force z góry ustalony przez 500 N = 50 daN na etykiecie

Normalna siła mocowania STF

pozostała siła po rękojeści zapadki została zwolniona w określonej sile ciągnięcia ręki z 50 daN



Etykieta WIS (przykład WTL 5550-006 FE 0,5 m)

Etykieta WIS

Pasy poliestrowe wielokrotnego użytku muszą być wyposażone w niebieską metkę dla jednoelementowych pasów, dwuczęściowych pasów na stałym końcu i luźnych końcach, z których każda zawiera niebieską metkę zawierającą następujące informacje:

Metka WIS część długa pasa transportowego:

- > siła mocowania/Lashing Capacity: wartość LC w daN
- > normalna siła ręki /Standard Hand Force: SHF 50 daN
- > normalna siła mocowania/ Standard Tension Force: wartość STFw daN
- > Ostrzeżenie: nie używać do podnoszenia!
- > specyfikacja materiału: PES (do taśm z tkaniną poliestrową)
- > rozciąganie taśmy w wartości % w wartości LC
- > nazwa lub symbol producenta
- > WIS kod identyfikowalności
- > specyfikacja standardowa: EN 12195-2
- > rok produkcji

Metka WIS część krótka pasa transportowego:

- > siła mocowania/Lashing Capacity: wartość LC w daN
- > Ostrzeżenie: nie używać do podnoszenia!
- > specyfikacja materiału: PES (do taśm z tkaniną poliestrową)
- > rozciąganie taśmy w wartości % w wartości LC
- > nazwa lub symbol producenta
- > WIS kod identyfikowalności
- > specyfikacja standardowa: EN 12195-2
- > rok produkcji

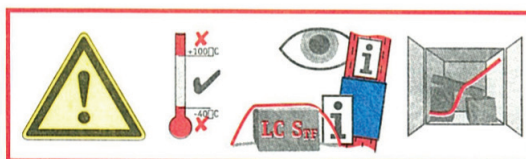
Informacje o użytkowniku dodatkowa metka biała i instrukcja obsługi

Benutzerinformation

Es dürfen nur unbeschädigte Zurrgurte verwendet werden, deren Etikett lesbar ist.

Unsachgemäße Ladungssicherung stellt eine Gefahr für das Leben von Personen, Tieren oder Gütern im Gefahrenbereich dar.

Die praktischen Hinweise zur Benutzung und Pflege von Zurrgurten gemäß DIN EN 12195 - 2 Anhang B sind unbedingt einzuhalten.



© WISTR A GmbH

przednie

wstecz

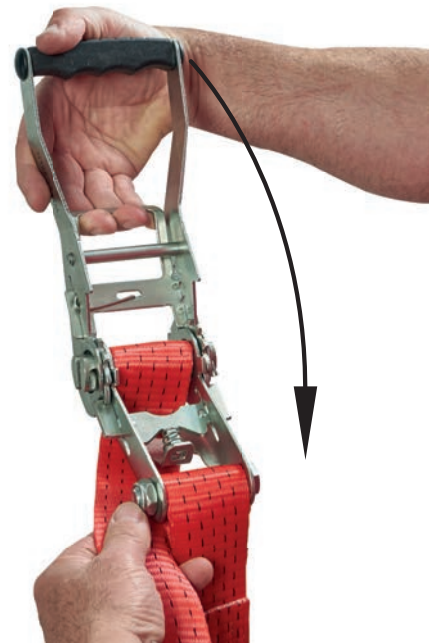
Obchodzenie się z taśmami

Można stosować wyłącznie pasy wyposażone w czytelną metkę. Metka biała musi potwierdzać, że taśma jest zgodna z normą DIN EN 12195-2. Nie mogą być używane żadne pomoce mechaniczne, takie jak pręty lub dźwignie które nie należą do elementu zaciskowego. Pasy nie mogą być wiązane. Pasy napinające muszą być zabezpieczone przed tarciami i ścieraniem, a także przed ostrymi krawędziami (patrz kątownik).

Prawidłowa obsługa klamry:



1. Po pociągnięciu suwaka funkcji przesunąć dźwignię zapadkową w górę, a następnie nawleczyć pas.



2. Aby zwolnić, pociągnij suwak funkcji i złóż dźwignię zapadkową o około 180 stopni.

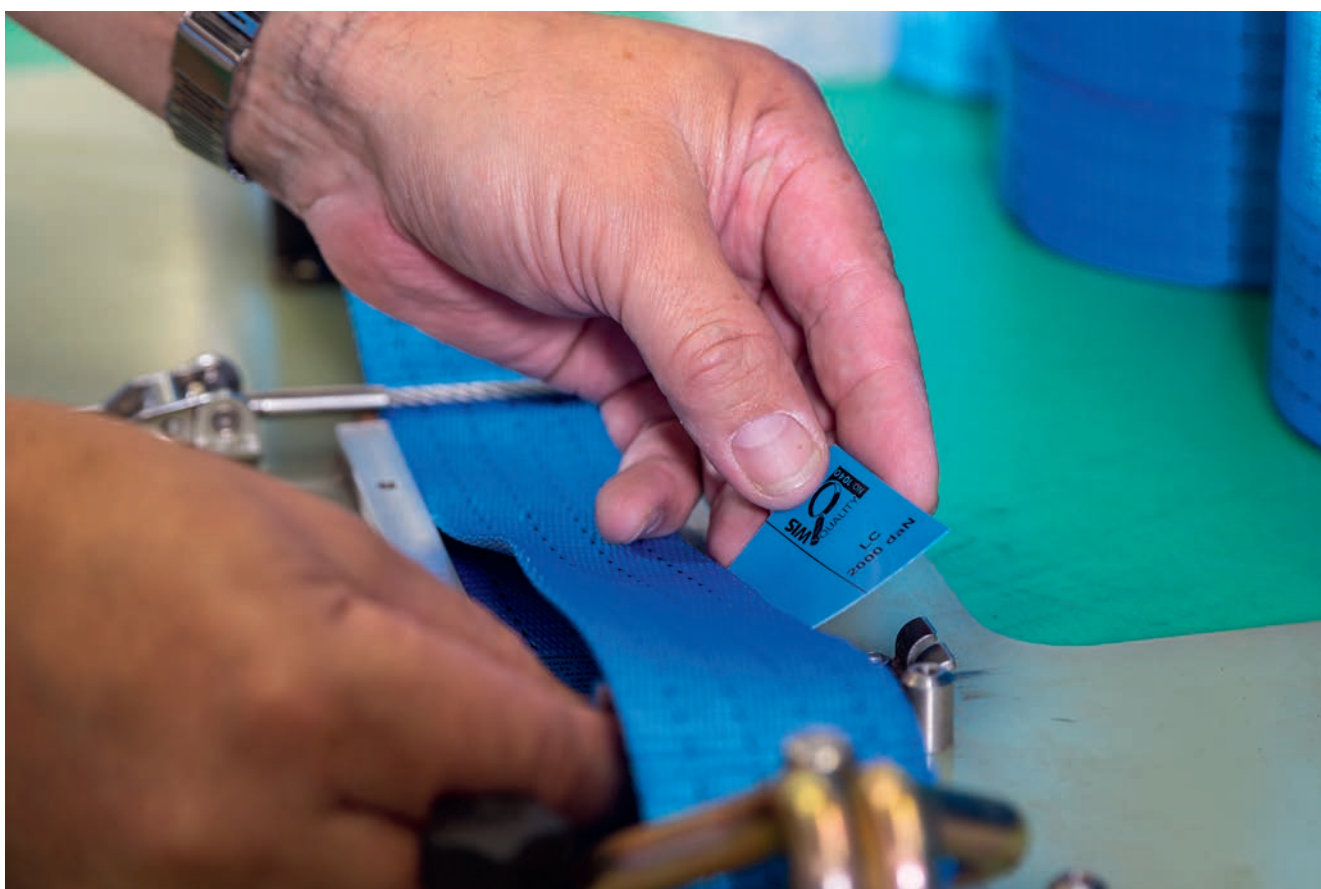
Testowanie pasów i produktów mocowania obciążenie:

Zgodnie z dyrektywą VDI 2700, wszystkie środki zabezpieczające stosowane do zabezpieczania ładunków muszą co do zasady podlegać corocznej analizie przez wykwalifikowaną i odpowiednią osobę. Ponadto, zgodnie z normą DIN EN 12195-2, zaleca się sprawdzenie przed i po użyciu pasów transportowych wykonanych z włókien sztucznych. WISTRA zaleca, aby wszystkie pomoce zabezpieczające ładunek były sprawdzane w ten sposób.

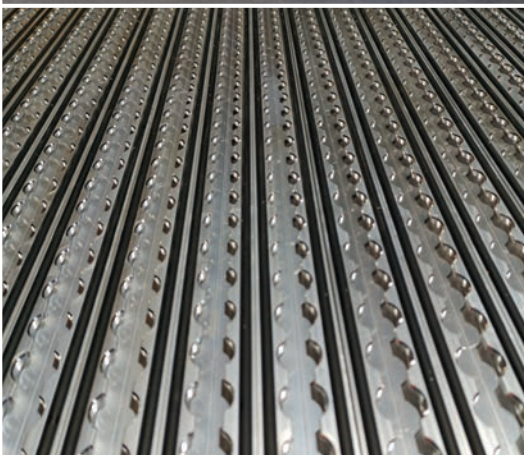
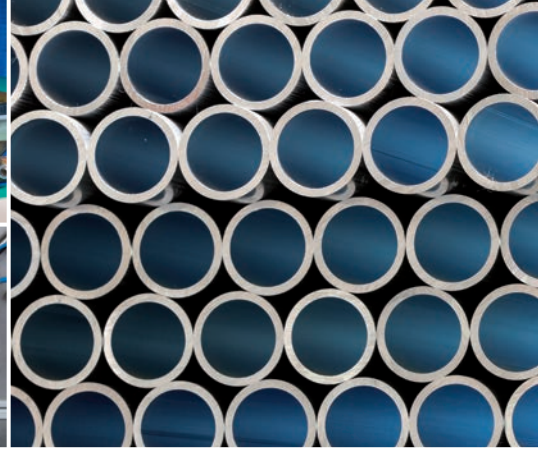
Zużycie oznacza, że przy osiągnięciu określonej charakterystyki zużycia, pas musi zostać wycofany z dalszego użytkowania.

Niektóre kryteria pasów nie nadających się do użytku:

- dane na etykietach pasów nie są już czytelne
- nacięcia tkaniny o szerokości większej niż 10 %-
na przykład z taśmami o szerokości 50 mm = około 5 mm
- uszkodzenia spowodowane wpływem ciepła i wpływów chemicznych
- zwiększone spożycie rdzy, pęknięcia i/lub inne odkształcenia na złączach (hak) i element zaciskowy (klamra)
Uwaga: w szczególności należy spojrzeć na wał uzwojenia.
- Pas mocujący nie może zostać usunięty z użycia wyłącznie z powodu starszego roku produkcji!









WORLD  CLASS

CARGO

SECUREMENT

KEEPING PEOPLE **SAFE**

FOR **50** YEARS



WISTRA GmbH
Cargo Control
An der Trave 11 • 23923 Selmsdorf
Tel.: +49 (0) 388 23 / 258-0
Faks: +49 (0) 388 23 / 258-23
E-mail: info@wistra.eu

UAB "Wistra Cargo Control"
Pramones 8
LT-94102, Klaipeda
Tel.: +370 61024943
Tel.: +370 69565282
E-mail: masiule@wistra.eu

www.wistra.eu



Odwiedź nas na Facebook:
www.facebook.com/wistra.eu